



universität  
wien

Qualitätssicherung

An:  
Dipl.-Geogr. Dr. Kraushaar  
persönlich

Lukas Mitterauer

*Dguqpf gt g'Gkpt kej wpi 'IÄt 'S wrnk@uukēj gt wpi '''*

*''''''''''Wpkxgt uk@uut c'Ēg'7*

*C/3232'Y kgp*

*V- 65/3/6499/3: 2'23''*

*H- 65/3/6499/; '3: 2''*

*gxcnwc vqpb wpk:kgQ:eQ:v''*

*j wr <ly y y 0wpkxkgQ:eQ:vls ul''*

Auswertungsbericht Lehrveranstaltungsevaluation an die Lehrenden

Sehr geehrte Frau Dipl.-Geogr. Dr. Sabine Kraushaar,

Als Anlage erhalten Sie die Ergebnisse der automatisierten Auswertung der Lehrveranstaltungsevaluation S17 zur

Veranstaltung Proseminar zur Vorbereitung der Fachexkursion Ausland: Teneriffa - Entstehung, naturräumliche Ausstattung und Nutzung der größten Kanarischen Insel (verpflichtend für Exkursionsteilnehmer/innen) (17S-29-290117-01)

mit dem Fragebogen vom Typ 029-3-V4:

Im ersten Teil wird das Antwortverhalten der Studierenden detailliert dargestellt.  
Im zweiten Teil des Auswertungsberichts werden die Mittelwerte aller einzelnen Fragen aufgelistet.  
Der dritte Teil beinhaltet die Antworten zu den offenen Fragen.

Sie können eine Stellungnahme abgeben und Ihre Ergebnisse laufend einsehen unter <http://eval2.univie.ac.at/> (Der Zugang ist aus Sicherheitsgründen nur über das Universitätsnetz möglich. Wenn Sie von außerhalb der Universität auf die Daten zugreifen wollen, müssen Sie vorher eine vpn-Verbindung einrichten: <https://univpn.univie.ac.at/>). Zur Abgabe der Stellungnahme klicken Sie auf das Notizfeld hinter dem Lehrveranstaltungstitel. Die Stellungnahme wird im Ergebnisbericht auf der letzten Seite gespeichert.

Die Ergebnisse werden von uns aus technischen Gründen nur an die/den erstgenannten LV-LeiterIn übermittelt. Wurden auch andere LV-LeiterInnen mit dieser Umfrage mitevaluert, bitten wir Sie, die Ergebnisse auch an Ihre KollegInnen weiter zu leiten.

Wir hoffen, die Ergebnisse stellen für Sie ein hilfreiches und konstruktives Feedback zur kontinuierlichen Weiterentwicklung Ihrer Lehrveranstaltung dar. Für Studierende ist es wichtig zu erfahren, was mit den Ergebnissen der LV-Evaluierung geschieht. Dies kann erreicht werden, wenn Sie den Studierenden Rückmeldung dazu geben, wie Sie die Evaluationsergebnisse aufgenommen haben und welche Änderungen Sie vornehmen wollen.

Bei Rückfragen steht Ihnen die Besondere Einrichtung für Qualitätssicherung gerne zur Verfügung (Tel.: 4277-18001 email: [evaluation@univie.ac.at](mailto:evaluation@univie.ac.at)).

Mit freundlichen Grüßen

Lukas Mitterauer



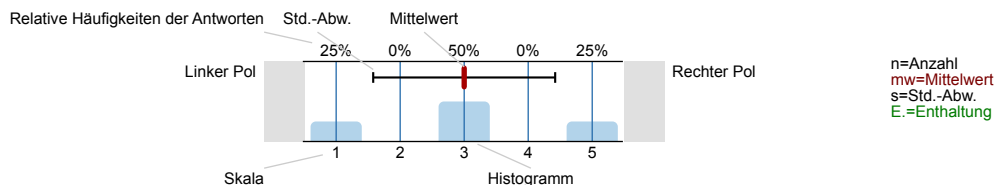
## Sabine Kraushaar

Proseminar zur Vorbereitung der Fachexkursion Ausland: Teneriffa - Entstehung, naturräumliche Ausstattung und Nutzung der größten Kanarischen Insel (verpflichtend für Exkursionsteilnehmer/innen) (17S-29-290117-01)  
Erfasste Fragebögen = 17

### Auswertungsteil der geschlossenen Fragen

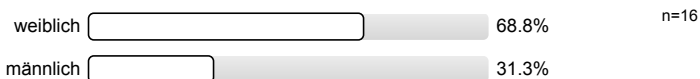
#### Legende

Frage-  
text

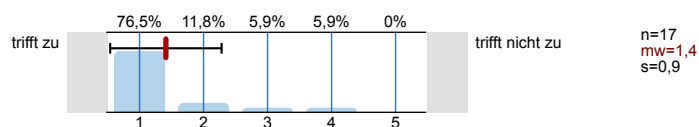


#### 1. Universitätseinheitlicher Teil

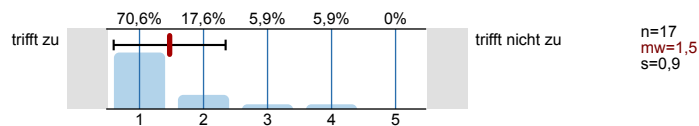
1.1) Geschlecht:



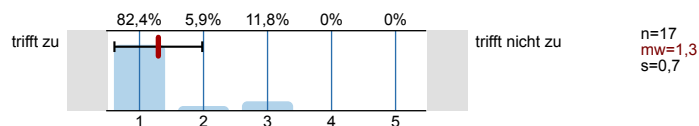
1.2) Die Inhalte der Lehrveranstaltung finde ich sehr interessant.



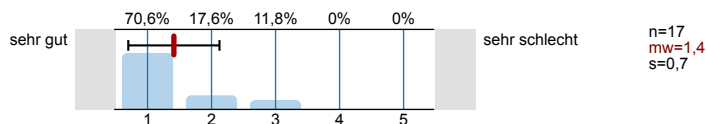
1.3) Die Lehrveranstaltung leistet für mich einen wichtigen Beitrag zur Erreichung der Studienziele.



1.4) Die/Den LehrveranstaltungsleiterIn empfinde ich als sehr motivierend.



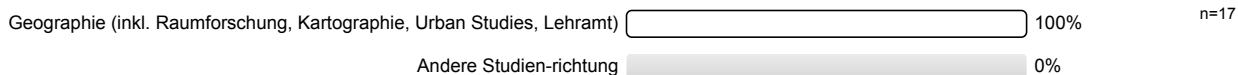
1.5) Gesamt gesehen halte ich die Lehrveranstaltung für



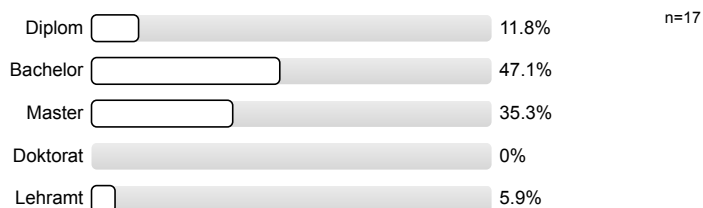
#### 2. Fragen der Studienprogrammleitung

Bitte beantworten Sie nur die Fragen, die für die Lehrveranstaltung relevant sind.

2.1) Welche Studienrichtung studieren Sie?



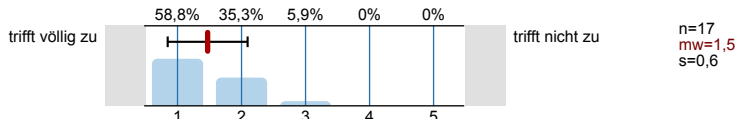
2.2) Nähere Angabe zur Studienrichtung



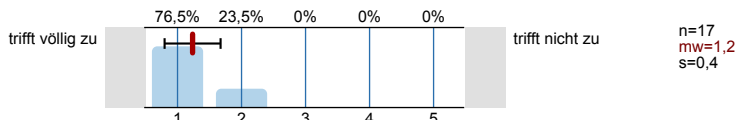
2.3) Semester in dieser Studienrichtung



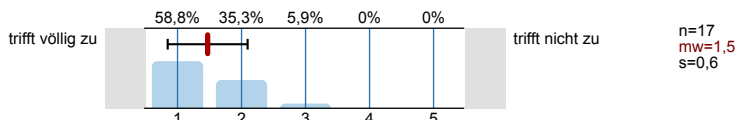
2.4) Die Lehrveranstaltung ist gut organisiert (Kurseinteilung, Zeiten, räumliche Anordnung, etc.)



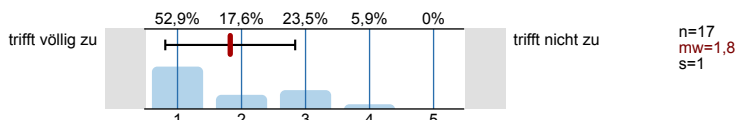
2.5) Der/Die Vortragende ist gut vorbereitet



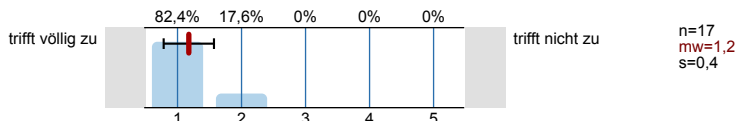
2.6) Die technische Infrastruktur (Hörsaalausstattung, Computerarbeitsplätze, Feld- und Laborgeräte, etc.) entspricht in Zustand und Menge



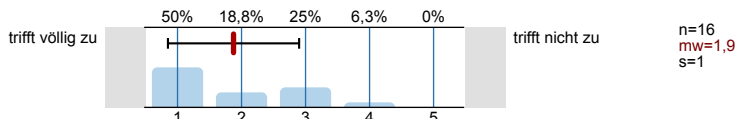
2.7) Die Aufgaben können in der vorgesehenen Zeit bewältigt werden



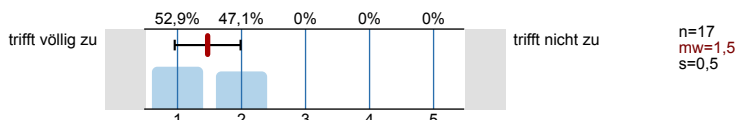
2.8) Die Betreuung durch die/den Lehrveranstaltungsleiterin ist angemessen



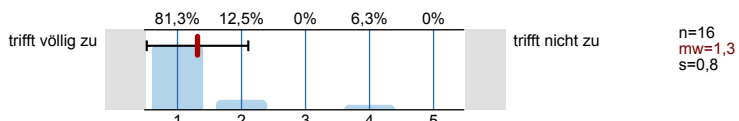
2.9) Die Betreuung durch die TutorInnen ist angemessen



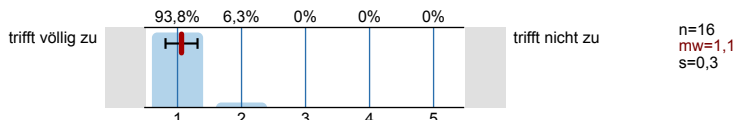
2.10) Die Lehrveranstaltung ermöglicht selbstständiges Arbeiten und motiviert dazu



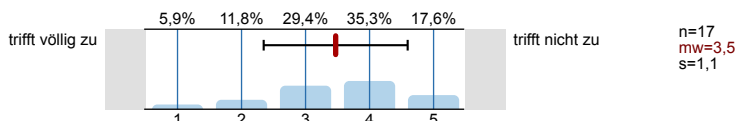
2.11) Die Beurteilungskriterien wurden am Beginn der Lehrveranstaltung hinreichend erklärt



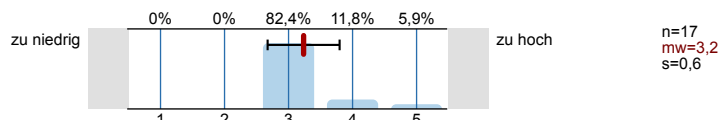
2.12) Es besteht ausreichend Frage- und Diskussionsmöglichkeit zur Vertiefung des Stoffverständnisses



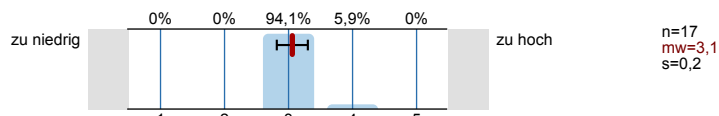
2.13) Viele Inhalte der Lehrveranstaltung habe ich bereits in anderen Lehrveranstaltungen gehört



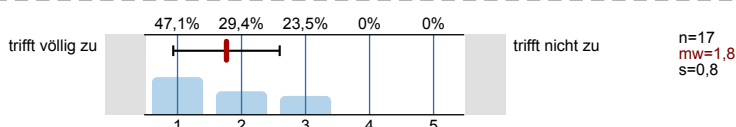
2.15) Die von der Lehrveranstaltung an mich gestellten Anforderungen sind



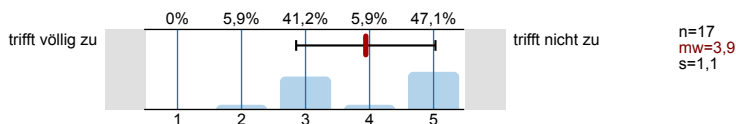
2.16) Die Teilnehmerzahl ist



2.17) Ich lerne viel in dieser Lehrveranstaltung

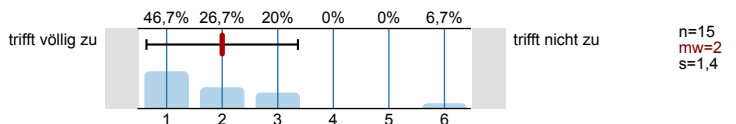


2.18) Ich würde es begrüßen, wenn diese Lehrveranstaltung nicht auf Deutsch, sondern auf Englisch angeboten würde

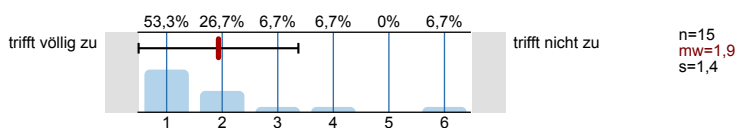


3. Nur bei Veranstaltungen mit eLearning (z.B. Moodle): Die angebotenen eLearning Anteile ...

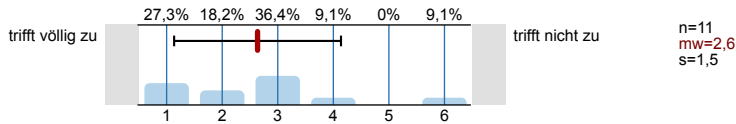
3.1) erleichtern mir die Aneignung und das Verständnis der Inhalte der Lehrveranstaltung



3.2) erleichtern mir die Organisation des Studiums durch die größere zeitliche Flexibilität



3.3) stellen eine hilfreiche Unterstützung bei der Prüfungsvorbereitung dar



4. Offene Fragen

Bitte geben Sie spezifische Kommentare (z.B.: Lob, Kritik, Anregungen) ab:

# Profilinie

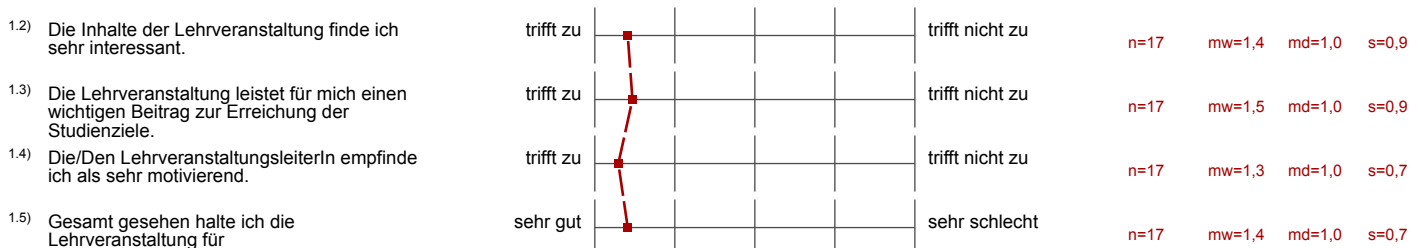
Teilbereich: SPL029 - Geographie

Name der/des Lehrenden: Dipl.-Geogr. Dr. Sabine Kraushaar

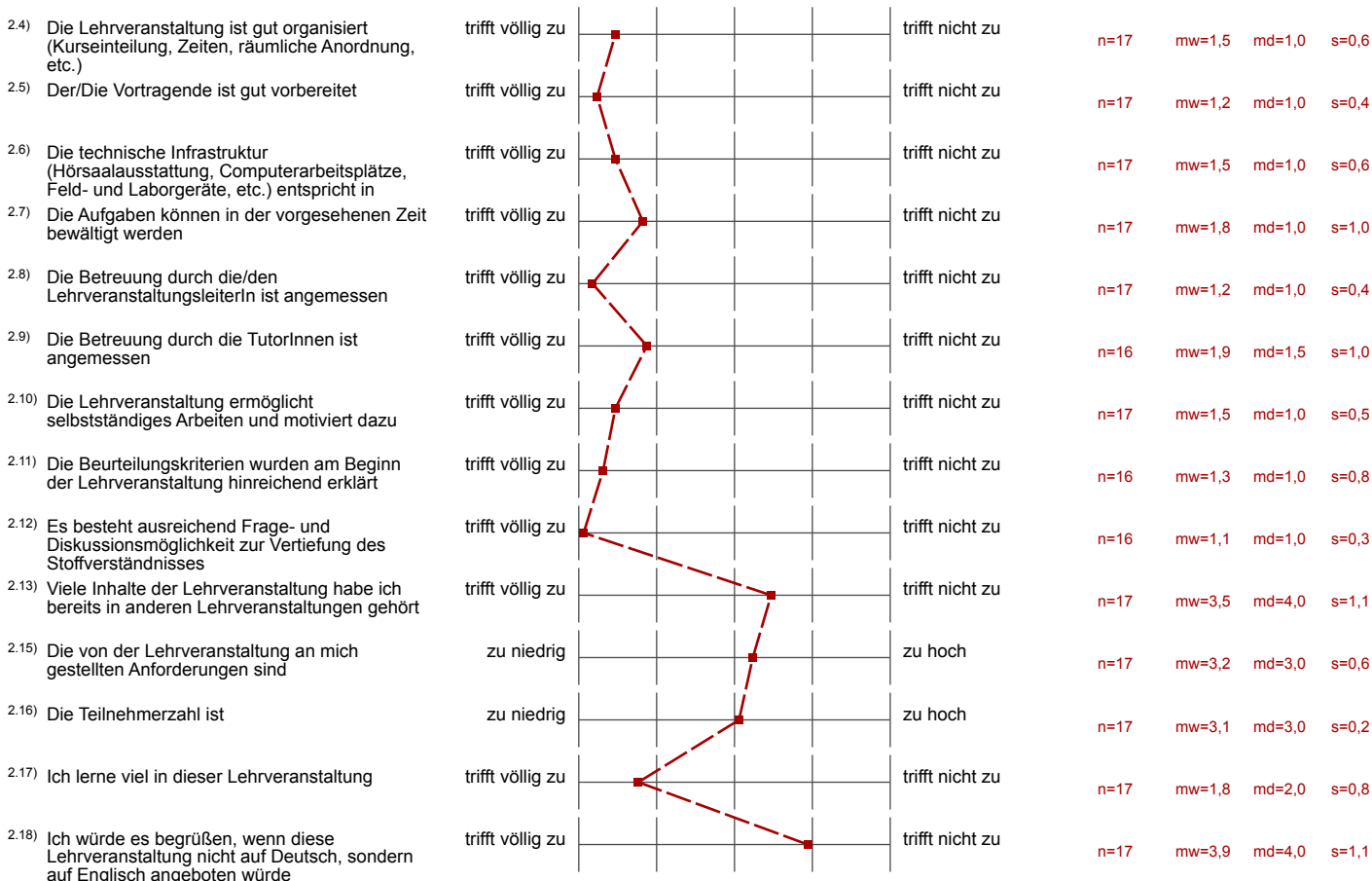
Titel der Lehrveranstaltung: Proseminar zur Vorbereitung der Fachexkursion Ausland: Teneriffa - Entstehung, naturräumliche Ausstattung und Nutzung der größten Kanarischen Insel (verpflichtend für Exkursionsteilnehmer/innen)

Verwendete Werte in der Profillinie: Mittelwert

## 1. Universitätseinheitlicher Teil

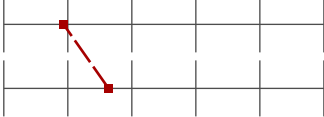



## 2. Fragen der Studienprogrammleitung



## 3. Nur bei Veranstaltungen mit eLearning (z.B. Moodle): Die angebotenen eLearning Anteile ...



3.2) erleichtern mir die Organisation des Studiums durch die größere zeitliche Flexibilität	trifft völlig zu		trifft nicht zu	n=15	mw=1,9	md=1,0	s=1,4
3.3) stellen eine hilfreiche Unterstützung bei der Prüfungsvorbereitung dar	trifft völlig zu		trifft nicht zu	n=11	mw=2,6	md=3,0	s=1,5

## Auswertungsteil der offenen Fragen

### 2. Fragen der Studienprogrammleitung

2.14) Wenn dies zutrifft, in welchen Lehrveranstaltungen haben Sie die Inhalte bereits gehört?

- Durch die gemischte Teilnahme von Bachelor-, Master- und Lehramtsstudenten kommt es für einen Masterstudenten zur Wiederholung von bereits gehörten Grundlagen. Bedeutet in diesem Fall jedoch nichts schlechtes und ist interessant, da es sich auf die Region der Exkursion bezieht.
- Geomorphologie, Einführung in die physische Geographie, Biogeographie

### 4. Offene Fragen

4.1) Zur/Zum LehrveranstaltungsleiterIn / -mitarbeiterIn / -betreuung

- Die Lehrveranstaltungsleiterin ist sehr motiviert, bietet außerordentlich viel an und zeigt sich flexibel in der Planung der Exkursion. Man ist gefordert und erlernt nicht nur Inhalte der Exkursion, sondern auch über wissenschaftliches Arbeiten. Weiter so!
- Immer gut vorbereitet und locker im Umgang mit Studierenden.
- Ist immer gut vorbereitet und erklärt die Thematiken gut. Jedoch halte ich die Verteilung von Zusatzaufgaben an Teilnehmer die zwar nicht körperlich aber über Skype teilnehmen übertrieben und nicht gerechtfertigt. Außerdem empfinde ich die Art der Zusatzaufgaben als demütigend. Eine längere und detailliertere Ausarbeitung des Themas wäre weitaus angemessener. Ich finde es ist nicht in Ordnung so etwas von den Studenten zu verlangen.
- Kann ich gar nichts bemängeln.
- Sehr motivierende, positive Lehrveranstaltungsleiterin mit Kommunikation auf Augenhöhe, lässt Diskussionen zu und offen für verschiedene Meinungen und Aspekte der Themen. Man hat keine Scheu nochmals nachzufragen und sein 'Nichtwissen' zu zeigen.

Angenehme LV, da gute Atmosphäre und angenehme, lockere aber dennoch produktive Stimmung

- Sehr nett und motivierend, aber hat etwas zu hohe Ansprüche. Die Organisation ist etwas unfair, manche Personen halten nur ein Referat auf Teneriffa und müssen im Prinzip während des Seminars nichts tun, andere müssen Referate vorbereitet haben, diese im Seminar halten und dann noch ein Referat für Teneriffa vorbereiten. Das macht meiner Ansicht nach wenig Sinn und ist unfair denen gegenüber, die zwei verschiedene Referate vorbereiten müssen.
- Super motiviert, sehr offen und zugänglich
- motivierend, super vorbereitet, wenn sie einmal etwas nicht sicher weiß, bereitet sie es für die nächste Einheit vor und erläutert es ausführlich und verständlich. Generell ein sehr gutes Fachwissen, finde es sehr gut, dass so viel Zeit für Fragen und Diskussionen nach den Präsentationen sind und auf persönliche Wünsche in der Exkursion eingegangen wird
- sehr nett und freundlich, es ist immer eine sehr angenehme und lockere Atmosphäre, eine der besten LV Leiter am Institut

4.2) Zum Inhalt der Lehrveranstaltung

- Dadurch das man generell motiviert für die Auslandsexkursion ist, ist man auch automatisch motiviert viel von den Inhalten mit zu nehmen.
- Die Inhalte sind sehr vielfältig und teilweise sind einige Themen fast ein wenig zu breitgefächert bzw. umfangreich. So wird es umso schwieriger diese in einer kleinen Gruppe oder allein zu bewältigen. Die größte Schwierigkeit besteht dann darin, es in einen Vortrag zu packen, der dann doch nur sehr kurz ist. Ansonsten finde ich es super, dass die Thematik aus so vielen Blickwinkeln betrachtet wird. Vielleicht wäre es gut, irgendwann noch eine Diskussion darüber zu führen, wie die einzelnen Aspekte sich gegenseitig beeinflussen, also die Wechselwirkungen zu betrachten.
- Gute Struktur, teilweise waren die genaueren Anforderungen für die einzelnen Teilarbeiten nicht ganz klar. Bsp. was unter 'aktiven Mitarbeit' und einem guten Begleitlesetext zählt.
- Ich finde es gut, dass viele unterschiedliche Themen von Teneriffa behandelt werden. So lernt man die Insel aus vielen Perspektiven gut kennen.
- Im Lehramt wird die Physiogeographie nicht so ausführlich behandelt, weshalb ich über diese Themen besonders froh bin.
- Kennenlern"spiele" zu Beginn des Seminars machen, da ich viele Personen nicht mit den Namen kenne.
- Passt gut so, meist sehr interessant und eine gute Vorbereitung
- Sehr gut, da man einen guten Überblick über die auf der Exkursion behandelten Themen bekommt. Auch die Diskussion nach den Präsentationen waren immer sehr gut und anregend. Den Arbeitsaufwand halte ich jedoch für zu hoch, speziell im Vergleich mit anderen Auslandsexkursionen.

- Sehr interessant
- sehr interessant, gut aufbereitet

4.3) Zu den Rahmenbedingungen der Lehrveranstaltung

- Die Termine im 7:00 morgens waren etwas grenzwertig, aber glücklicherweise gab es nur zwei davon.
- Ist in Ordnung, obwohl die Zeit nicht so gut gemanagt ist, da fast jede Stunde überzogen wurde. Auch oft Überschneidungen mit anderen LVs.
- Leider fand die LV zu einem Zeitpunkt statt, der sich doch mit einigen Terminen der Teilnehmer überschneiden hatte. Außerdem könnte jede Einheit ruhig eine halbe Stunde länger dauern, da sich herausgestellt hatte, dass wir doch alle sehr diskussionsfreudig waren. (Natürlich je nach Thema mal mehr mal weniger)
- Sehr früh, aber die Häufigkeit sowie Art&Weise war angenehm, daher war die Uhrzeit dann nicht mehr ganz so schlimm.  
Gute Einarbeitung ins Thema, teilweise waren der Aufwand mit den nötigen Texten zu den Präsentationen nicht ganz machbar
- zu bald in der früh ;)