



universität  
wien

Qualitätssicherung

An:  
Ass.-Prof. Mag. Dr. Aufhauser  
persönlich

Lukas Mitterauer

*Dguqpf gt g'Gkpt lej wpi 'IÄt 'S wrk@uuklej gt wpi '''*

*\*\*\*\*\*Wpkxgt uk@uut c'Ëg'7*

*C/3232'Y kgp*

*V- 65/3/6499/3: 2'23"*

*H- 65/3/6499/; '3: 2"*

*gxcnwv kqpB wpkxkg@eQv'*

*j wr <ly y y @wpkxkg@eQvls ul'*

Auswertungsbericht Lehrveranstaltungsevaluation an die Lehrenden

Sehr geehrte Frau Ass.-Prof. Mag. Dr. Elisabeth Aufhauser,

Als Anlage erhalten Sie die Ergebnisse der automatisierten Auswertung der Lehrveranstaltungsevaluation W16 zur

Veranstaltung Einführung in das statistische Arbeiten (16W-29-290091-01)

mit dem Fragebogen vom Typ 029-1-V4:

Im ersten Teil wird das Antwortverhalten der Studierenden detailliert dargestellt.  
Im zweiten Teil des Auswertungsberichts werden die Mittelwerte aller einzelnen Fragen aufgelistet.  
Der dritte Teil beinhaltet die Antworten zu den offenen Fragen.

Sie können eine Stellungnahme abgeben und Ihre Ergebnisse laufend einsehen unter <http://eval2.univie.ac.at/> (Der Zugang ist aus Sicherheitsgründen nur über das Universitätsnetz möglich. Wenn Sie von außerhalb der Universität auf die Daten zugreifen wollen, müssen Sie vorher eine vpn-Verbindung einrichten: <https://univpn.univie.ac.at/> ). Zur Abgabe der Stellungnahme klicken Sie auf das Notizfeld hinter dem Lehrveranstaltungstitel. Die Stellungnahme wird im Ergebnisbericht auf der letzten Seite gespeichert.

Die Ergebnisse werden von uns aus technischen Gründen nur an die/den erstgenannten LV-LeiterIn übermittelt. Wurden auch andere LV-LeiterInnen mit dieser Umfrage mitevaluert, bitten wir Sie, die Ergebnisse auch an Ihre KollegInnen weiter zu leiten.

Wir hoffen, die Ergebnisse stellen für Sie ein hilfreiches und konstruktives Feedback zur kontinuierlichen Weiterentwicklung Ihrer Lehrveranstaltung dar. Für Studierende ist es wichtig zu erfahren, was mit den Ergebnissen der LV-Evaluierung geschieht. Dies kann erreicht werden, wenn Sie den Studierenden Rückmeldung dazu geben, wie Sie die Evaluationsergebnisse aufgenommen haben und welche Änderungen Sie vornehmen wollen.

Bei Rückfragen steht Ihnen die Besondere Einrichtung für Qualitätssicherung gerne zur Verfügung (Tel.: 4277-18001 email: [evaluation@univie.ac.at](mailto:evaluation@univie.ac.at)).

Mit freundlichen Grüßen

Lukas Mitterauer



# Elisabeth Aufhauser Sabine Kraushaar Robert Peticzka

Einführung in das statistische Arbeiten (16W-29-290091-01)  
Erfasste Fragebögen = 21

## Auswertungsteil der geschlossenen Fragen

### Legende

Fragestext

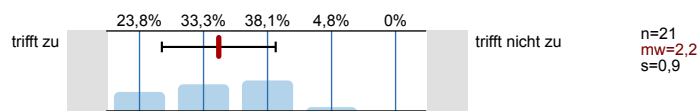


### 1. Universitätseinheitlicher Teil

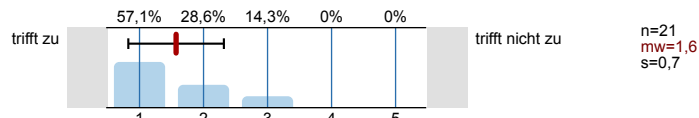
1.1) Geschlecht:



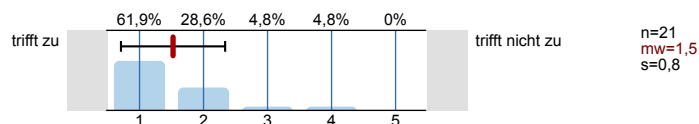
1.2) Die Inhalte der Lehrveranstaltung finde ich sehr interessant.



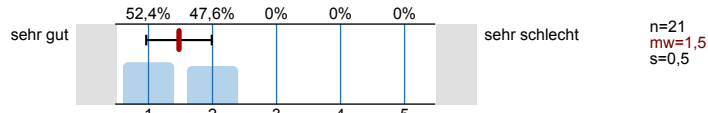
1.3) Die Lehrveranstaltung leistet für mich einen wichtigen Beitrag zur Erreichung der Studienziele.



1.4) Die/Den LehrveranstaltungsleiterIn empfinde ich als sehr motivierend.



1.5) Gesamt gesehen halte ich die Lehrveranstaltung für



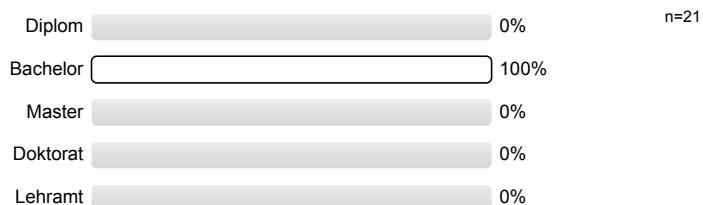
### 2. Fragen der Studienprogrammleitung

Bitte beantworten Sie nur die Fragen, die für die Lehrveranstaltung relevant sind.

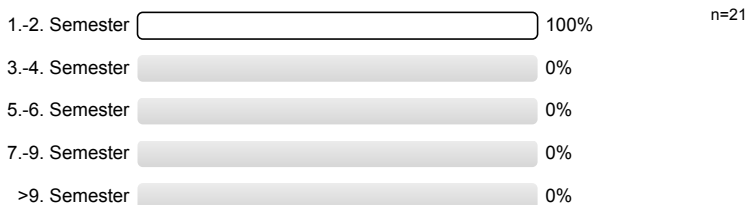
2.1) Welche Studienrichtung studieren Sie?



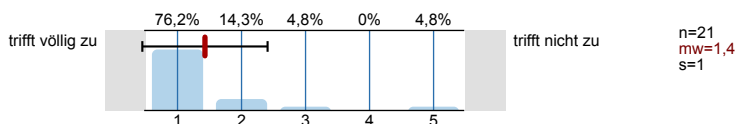
2.2) Nähere Angabe zur Studienrichtung



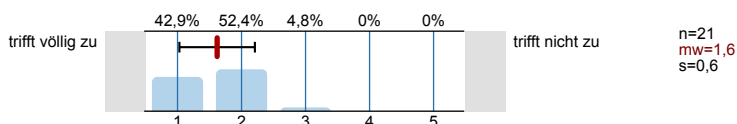
2.3) Semester in dieser Studienrichtung



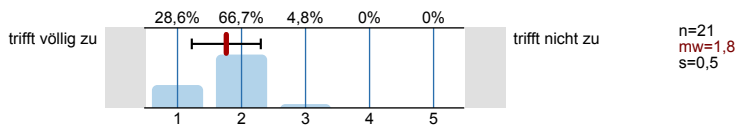
2.4) Ich war in der Lehrveranstaltung immer anwesend



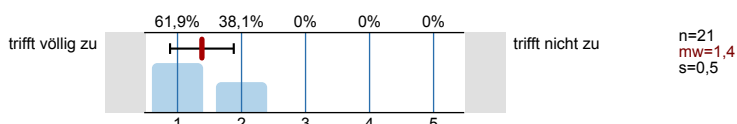
2.5) Die Lehrveranstaltung ist gut strukturiert



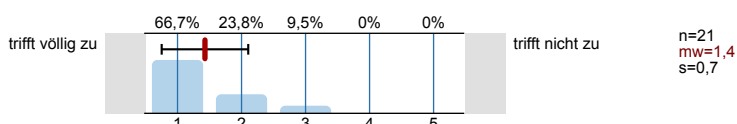
2.6) Die/Der Vortragende erklärt die Lehrinhalte verständlich



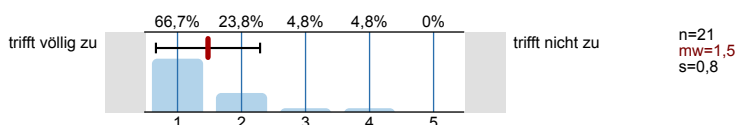
2.7) Der/Die Vortragende ist gut vorbereitet



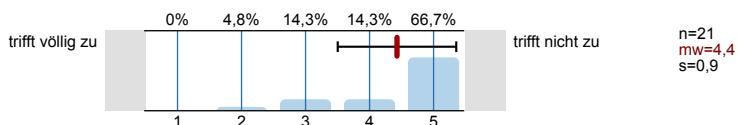
2.8) Sofern von der Lehrveranstaltungsleitung Unterlagen zur Verfügung gestellt werden: Die Unterlagen sind hilfreich für den Lernerfolg



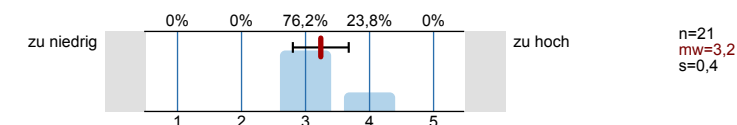
2.9) Falls die Lehrveranstaltung von mehreren Vortragenden gehalten wurde (z.B.: Ringvorlesung): Die Inhalte der einzelnen Vortragenden sind gut aufeinander abgestimmt



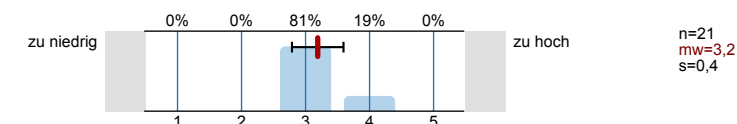
2.10) Viele Inhalte der Lehrveranstaltung habe ich bereits in anderen Lehrveranstaltungen gehört



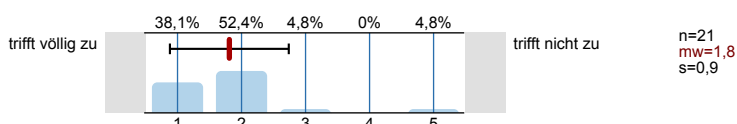
2.12) Die von der Lehrveranstaltung an mich gestellten Anforderungen sind



2.13) Die Geschwindigkeit des Vortrags ist



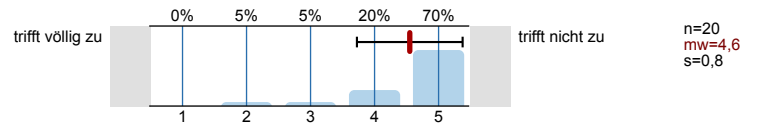
2.14) Ich lerne viel in dieser Lehrveranstaltung



2.15) Ich habe die Absicht, die Prüfung über die Vorlesung bei dieser/m Vortragenden abzulegen

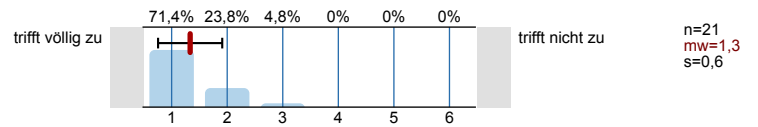


2.16) Ich würde es begrüßen, wenn diese Lehrveranstaltung nicht auf Deutsch, sondern auf Englisch angeboten würde

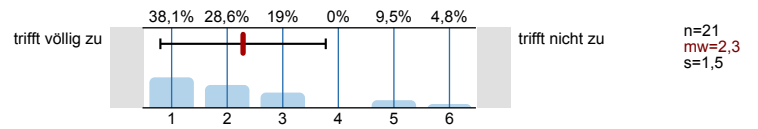


### 3. Nur bei Veranstaltungen mit eLearning (z.B. Moodle): Die angebotenen eLearning Anteile ...

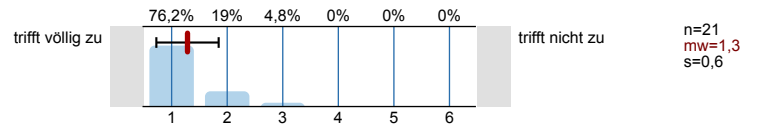
3.1) erleichtern mir die Aneignung und das Verständnis der Inhalte der Lehrveranstaltung



3.2) erleichtern mir die Organisation des Studiums durch die größere zeitliche Flexibilität



3.3) stellen eine hilfreiche Unterstützung bei der Prüfungsvorbereitung dar



### 4. Offene Fragen

Bitte geben Sie spezifische Kommentare (z.B.: Lob, Kritik, Anregungen) ab:

# Profillinie

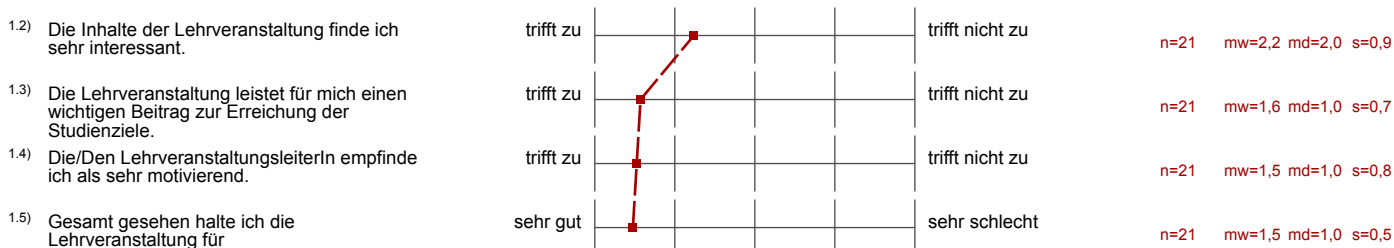
Teilbereich: SPL029 - Geographie

Name der/des Lehrenden: Ass.-Prof. Mag. Dr. Elisabeth Aufhauser

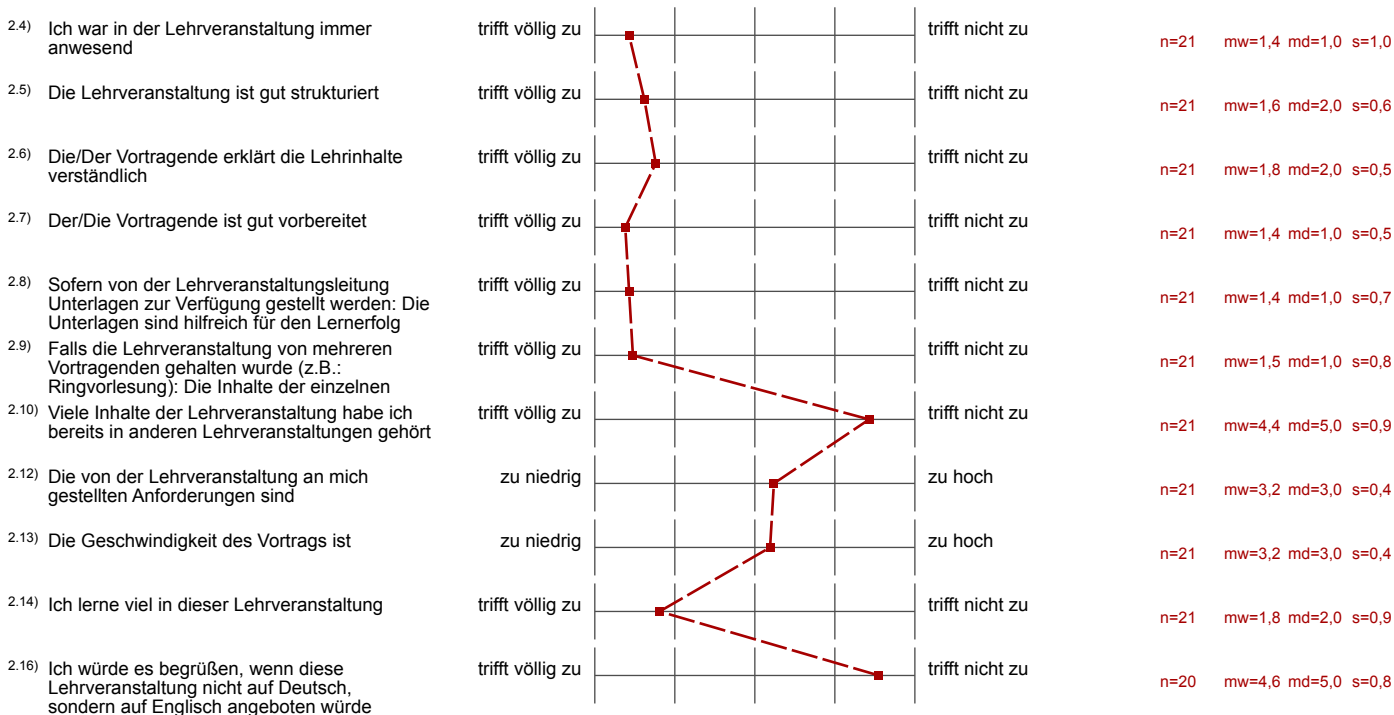
Titel der Lehrveranstaltung: Einführung in das statistische Arbeiten (16W-29-290091-01)  
(Name der Umfrage)

Verwendete Werte in der Profillinie: Mittelwert

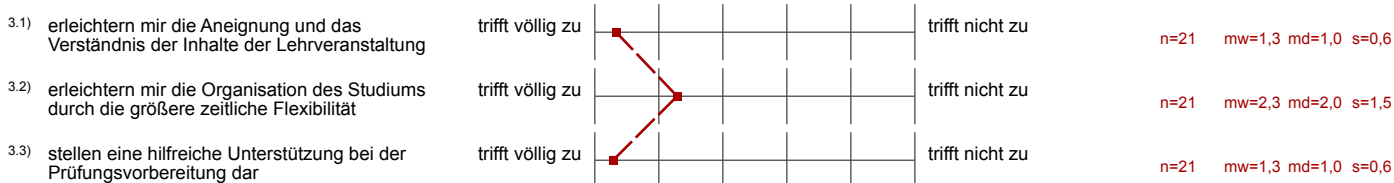
## 1. Universitätseinheitlicher Teil



## 2. Fragen der Studienprogrammleitung



## 3. Nur bei Veranstaltungen mit eLearning (z.B. Moodle): Die angebotenen eLearning Anteile ...



## Auswertungsteil der offenen Fragen

### 2. Fragen der Studienprogrammleitung

2.11) Wenn dies zutrifft, in welchen Lehrveranstaltungen haben Sie die Inhalte bereits gehört?

- Einige Punkte waren noch aus dem schulischen Mathematikunterricht bekannt.
- F-Test, T-Test, Chi-Quadrat (allerdings im Zweitstudium; also keine Überschneidungen innerhalb des Bachelors Geographie)
- Im Vorstudium

### 4. Offene Fragen

4.1) Zur/Zum LehrveranstaltungsleiterIn / -mitarbeiterIn / -betreuung

- Beide Vortragende sind sehr kompetente, freundliche und verständnisvolle Professorinnen. Ich hätte mir nicht gedacht dass Statistik halbwegs Spaß machen kann.
- Beide sehr gut im Vortrag und in der Sache, immer entspannte Atmosphäre trotz großer Stoffmenge. Sehr motivierender Vortrag, man hat gemerkt, dass auch die Leiterinnen motiviert sind.
- Die LehrveranstaltungsleiterInnen haben sich sehr bemüht uns die Inhalte verständlich zu erklären und sind auch jederzeit auf unsere Fragen eingegangen.
- Hervorragend! Dass die Gruppe aus nur rund 30 Personen bestanden hat, hat die Betreuung sicher sehr erleichtert. Fragen wurde immer (sehr) zeitnah beantwortet im Falle von Mails, während der LVs war sowieso eine ausgezeichnete "Echtzeit-Betreuung" gegeben. Die LV-Leiterinnen waren auch bemerkenswert bemüht, die "Probe-Runde" (weil erste derartige LV) gut über die Runden zu bringen, und das ist auch bestens gelungen.
- Sehr gute individuelle Betreuung durch die Lehrveranstaltungsleiter
- Sehr gute und engagierte Tutorin (Anna Iglseeder).
- Sehr motivierend, entgegenkommend und freundlich, nette Umgangsweise, man merkt die fachliche Expertise; Abstimmung zwischen den Lehrveranstaltungsleiterinnen nicht immer optimal, manchmal etwas zu schnell; dank der Tutorin konnten die Inhalte gefestigt werden: sie hat tolle Arbeit geleistet.
- Sehr motivierend, erklären gut. Manchmal trotzdem ein bisschen zu schnell
- Von der Geschwindigkeit waren die meisten Vorlesungen in einem sehr angenehmen Tempo. Manchmal hätte ich mir bei den schwierigeren Themen (F-Test, T-Test,...) das Tempo eine Spur langsamer gewünscht. Außerdem fand ich, dass besonders Frau Kraushaar die Hintergründe zu den mathematischen Grundlagen sehr gut vermitteln konnte.
- Vorallem die Tutorin hat wirklich sehr gute arbeit geleistet. Oft erst durch ihre Erklärungen sind die Inhalte gefestigt worden. Ihre Erklärungen waren oft besser als in der VU.
- sehr gutes angebot bezüglich tutorien, gute rückmeldung der übungen
- sehr nettes Ambiente, hab mich wohl gefühlt bei beiden Betreuerinnen

4.2) Zum Inhalt der Lehrveranstaltung

- Aufgrund der Anwendungsmöglichkeiten großartige und zweifelsfrei sehr relevante Inhalte.
- Der Inhalt der Lehrveranstaltun war sehr anspruchsvoll und schwer verständlich, wenn man kaum Statistik Vorkenntnisse hatte.
- Ein solides statistisches Grundwissen ist nötig um den Inhalten folgen zu können. Es wäre gut die Inhalte in so ganz einfachen Worten wie möglich zu erklären um die Zusammenhänge zu verstehen!
- Notwendige Kenntnisse, nicht immer leicht, aber auch nie unverhältnismäßig schwer. teilweise sehr interessant, manchmal nicht so.
- Statistik ist nicht so spannend, aber trotzdem gut, das zu lernen, v.a. auch mit Excel. Noch besser wäre es gewesen, mit selbst erhobenen Daten zu arbeiten, dafür fehlt aber einfach die Zeit
- Statistik muss man halt machen.
- Viel in kurzer Zeit, aber recht interessant gestaltet. oft sehr trocken... Der humangeographische Datensatz zur Verbundenheit ist nicht unbedingt der aufschlussreichste und nicht wirklich mehr spannend, wenn man immer mit den selben Variablen arbeitet.
- gute verteilung zwischen theoretischen inhalt und praktischen arbeiten mit excel
- viel Inhalt in kurzer Zeit, aber gut und interessant aufbereitet, sodass man einen guten Überblick zur Statistik bekommt

- wichtig fürs weitere Studienleben bzw bringt einem das statistische Arbeiten näher

4.3) Zu den Rahmenbedingungen der Lehrveranstaltung

- An den Donnerstagen war es manchmal etwas schwierig wirklich die ganze Zeit aufmerksam zu sein, da es so lange gedauert hatte. Die Pause dazwischen hat aber sehr gut getan! Ansonsten fand ich die aufteilung in 3/4h Einheiten sehr gut!
- Die Hörsäle brauchen mehr Steckdosen
- Durch die geblockte Lehrveranstaltung viel zu oft pro Woche, man bekommt den Kopf gar nicht mehr frei. Auch 4 Stunden am Stück waren zu viel. Die Räume waren in Ordnung, aber etwas eng.
- Es war teilweise ein wirklich sehr kurzer Zeitraum zur Abgabe der HÜ...wenn das für die Studenten so stressig gemacht wird, wäre es schön, wenn man auch das Feedback etwas schneller bekommen würde.
- Etwas zu viele Hausaufgaben für so eine kurze Zeit da wir nebenbei noch 2 andere Übung zu absolvieren haben.
- Können eigentlich gar nicht besser sein.
- Manchmal fehlende Abstimmung mit anderen Lehrveranstaltungen im Jänner
- Mehr zeitliche Eigenbestimmtheit für die Abgabe der Hausübungen wäre sehr angenehm.
- Sehr dichte Lehrveranstaltung; ansonsten gute Rahmenbedingungen, nichts zu bemängeln.
- durch unterschiedliche hörsaalzeiten/ unterschiedliche hörsäle verwirrung
- sehr konzentriert, erwies sich aber als Vorteil