



universität
wien

Qualitätssicherung

An:
Dipl.-Geogr. Dr. Kraushaar
persönlich

Lukas Mitterauer

Dguqpf gt g'Gkpt lej wpi 'IÄt 'S wrnk@uuklej gt wpi ''

******Wpkxgt uk@uut c'Ëg'7*

C/3232'Y kgp

V- 65/3/6499/3: 2'23"

H- 65/3/6499/; '3: 2"

gxcnwvqpb wpkxkg@e@v'

j wr <ly y y @pkxkg@e@vls ul'

Auswertungsbericht Lehrveranstaltungsevaluation an die Lehrenden

Sehr geehrte Frau Dipl.-Geogr. Dr. Sabine Kraushaar,

Als Anlage erhalten Sie die Ergebnisse der automatisierten Auswertung der Lehrveranstaltungsevaluation W18 zur

Veranstaltung Physiogeographische Exkursion - Inland: Klimawandel, Gletscherrückzug und Geomorphologie - im Kaunertal (18W-29-290178-01)

mit dem Fragebogen vom Typ 029-2-V5:

Im ersten Teil wird das Antwortverhalten der Studierenden detailliert dargestellt.

Im zweiten Teil des Auswertungsberichts werden die Mittelwerte aller einzelnen Fragen aufgelistet.

Der dritte Teil beinhaltet die Antworten zu den offenen Fragen.

Sie können eine Stellungnahme abgeben und Ihre Ergebnisse laufend einsehen unter <http://eval2.univie.ac.at/> (Der Zugang ist aus Sicherheitsgründen nur über das Universitätsnetz möglich. Wenn Sie von außerhalb der Universität auf die Daten zugreifen wollen, müssen Sie vorher eine vpn-Verbindung einrichten: <https://univpn.univie.ac.at/>). Zur Abgabe der Stellungnahme klicken Sie auf das Notizfeld hinter dem Lehrveranstaltungstitel. Die Stellungnahme wird im Ergebnisbericht auf der letzten Seite gespeichert.

Die Ergebnisse werden von uns aus technischen Gründen nur an die/den erstgenannten LV-LeiterIn übermittelt. Wurden auch andere LV-LeiterInnen mit dieser Umfrage mitevaluiert, bitten wir Sie, die Ergebnisse auch an Ihre KollegInnen weiter zu leiten.

Wir hoffen, die Ergebnisse stellen für Sie ein hilfreiches und konstruktives Feedback zur kontinuierlichen Weiterentwicklung Ihrer Lehrveranstaltung dar. Für Studierende ist es wichtig zu erfahren, was mit den Ergebnissen der LV-Evaluierung geschieht. Dies kann erreicht werden, wenn Sie den Studierenden Rückmeldung dazu geben, wie Sie die Evaluationsergebnisse aufgenommen haben und welche Änderungen Sie vornehmen wollen.

Bei Rückfragen steht Ihnen die Besondere Einrichtung für Qualitätssicherung gerne zur Verfügung (Tel.: 4277-18001 email: evaluation@univie.ac.at).

Mit freundlichen Grüßen

Lukas Mitterauer



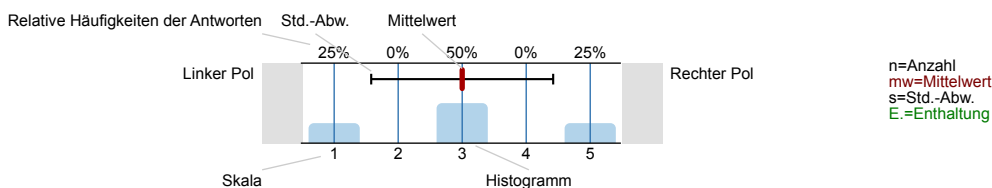
Sabine Kraushaar Stefan Haselberger

Physiogeographische Exkursion - Inland: Klimawandel, Gletscherrückzug und Geomorphologie - im Kautneral
 (18W-29-290178-01)
 Erfasste Fragebögen = 9

Auswertungsteil der geschlossenen Fragen

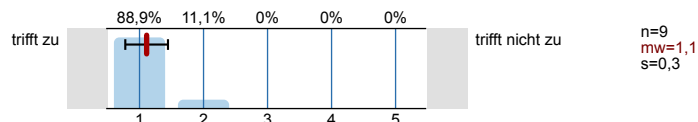
Legende

Fragestext

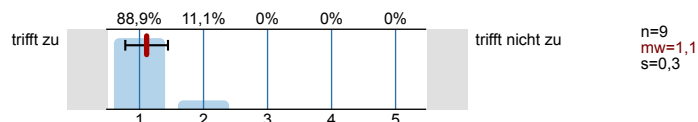


1. Universitätseinheitlicher Teil

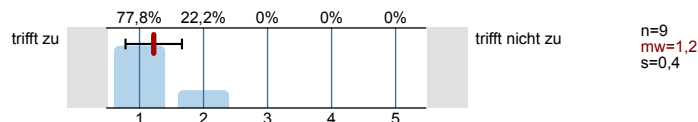
1.1) Zu Beginn der Lehrveranstaltung wurde ausreichend über Ziele, Inhalte und Beurteilungskriterien informiert.



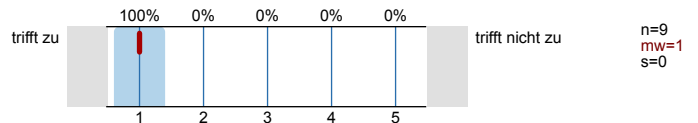
1.2) Die Inhalte der Lehrveranstaltung finde ich sehr interessant.



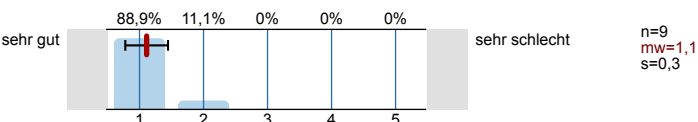
1.3) Die Lehrveranstaltung leistet für mich einen wichtigen Beitrag zur Erreichung meiner Studienziele.



1.4) Die/Den LehrveranstaltungsleiterIn empfinde ich als sehr motivierend.

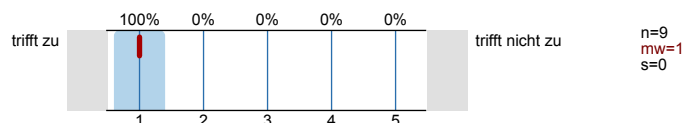


1.5) Gesamt gesehen halte ich die Lehrveranstaltung für

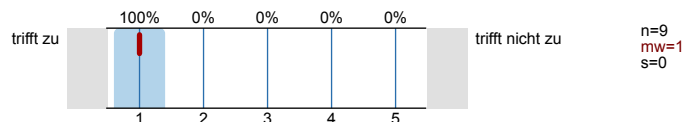


2. Der/die Lehrende ...

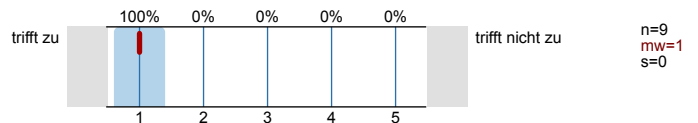
2.1) ... ist für die Lehrveranstaltung gut vorbereitet.



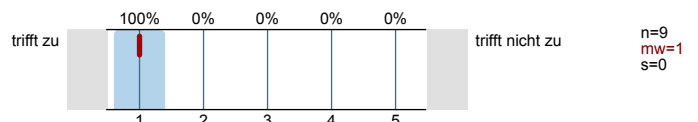
2.2) ... erklärt die Lehrinhalte verständlich.



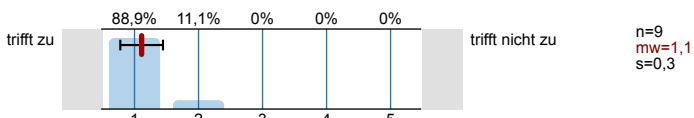
2.3) ... ist im Umgang mit den Studierenden fair und korrekt.



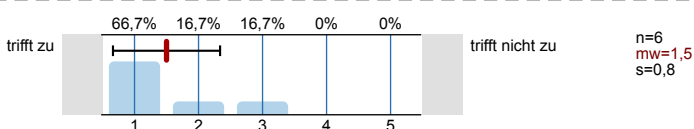
2.4) ... geht auf die Studierenden ein und beantwortet ihre Fragen.



2.5) ... regt zur kritischen Auseinandersetzung mit den behandelten Inhalten an.

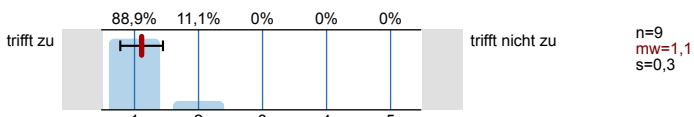


2.6) Falls in der Lehrveranstaltung TutorInnen eingesetzt sind: Die Betreuung durch die TutorInnen ist hilfreich.

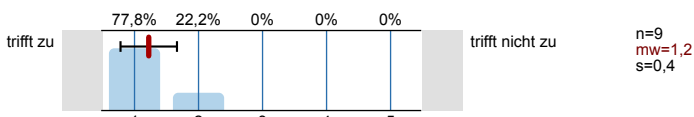


3. Fragen zur Lehrveranstaltung

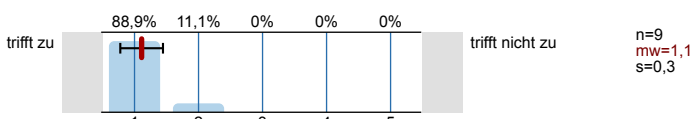
3.1) Die Lehrveranstaltung ist inhaltlich gut strukturiert.



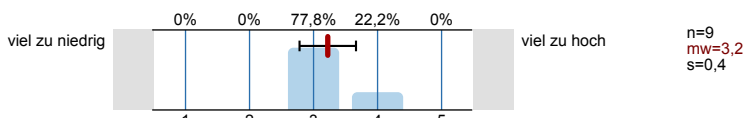
3.2) Die Aufgabenstellungen sind klar definiert.



3.3) Die Aufgabenstellungen können in der vorgesehenen Zeit bewältigt werden.

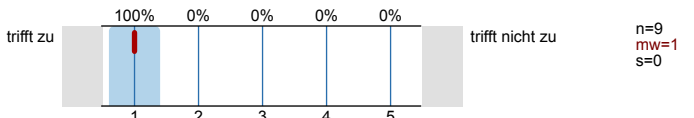


3.4) Der Arbeitsaufwand ist im Vergleich zu den curriculären Vorgaben (ECTS) ...

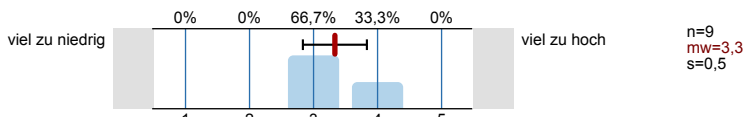


4. Persönlicher Lernprozess

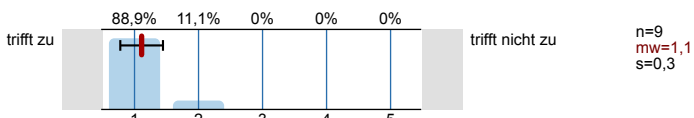
4.1) Ich lerne viel in der Lehrveranstaltung.



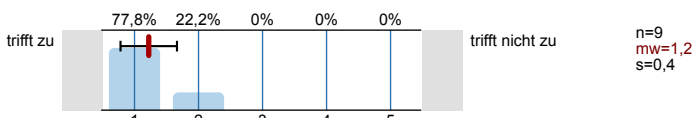
4.2) Ich finde den Schwierigkeitsgrad der behandelten Inhalte und der Aufgaben ...



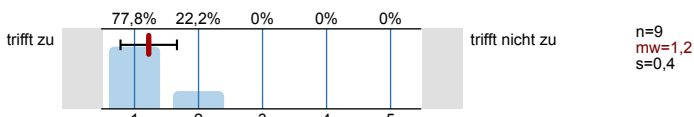
4.3) Ich kann mich ausreichend mit Fragen und Diskussion einbringen.



4.4) Ich erhalte ausreichend Hilfestellung bei der Vorbereitung und Bearbeitung der eigenen Beiträge.



4.5) Ich erhalte konstruktives und hilfreiches Feedback zu meinen (Teil)Leistungen.



Profillinie

Teilbereich: SPL029 - Geographie
 Name der/des Lehrenden: Dipl.-Geogr. Dr. Sabine Kraushaar
 Titel der Lehrveranstaltung: Physiogeographische Exkursion - Inland: Klimawandel, Gletscherrückzug und Geomorphologie - im Kaunertal (Name der Umfrage)

Verwendete Werte in der Profillinie: Mittelwert

1. Universitätseinheitlicher Teil

1.1)	Zu Beginn der Lehrveranstaltung wurde ausreichend über Ziele, Inhalte und Beurteilungskriterien informiert.	trifft zu								trifft nicht zu	n=9	mw=1,1	md=1,0	s=0,3
1.2)	Die Inhalte der Lehrveranstaltung finde ich sehr interessant.	trifft zu								trifft nicht zu	n=9	mw=1,1	md=1,0	s=0,3
1.3)	Die Lehrveranstaltung leistet für mich einen wichtigen Beitrag zur Erreichung meiner Studienziele.	trifft zu								trifft nicht zu	n=9	mw=1,2	md=1,0	s=0,4
1.4)	Die/Den LehrveranstaltungsleiterIn empfinde ich als sehr motivierend.	trifft zu								trifft nicht zu	n=9	mw=1,0	md=1,0	s=0,0
1.5)	Gesamt gesehen halte ich die Lehrveranstaltung für	sehr gut								sehr schlecht	n=9	mw=1,1	md=1,0	s=0,3

2. Der/die Lehrende ...




2.1)	... ist für die Lehrveranstaltung gut vorbereitet.	trifft zu								trifft nicht zu	n=9	mw=1,0	md=1,0	s=0,0
2.2)	... erklärt die Lehrinhalte verständlich.	trifft zu								trifft nicht zu	n=9	mw=1,0	md=1,0	s=0,0
2.3)	... ist im Umgang mit den Studierenden fair und korrekt.	trifft zu								trifft nicht zu	n=9	mw=1,0	md=1,0	s=0,0
2.4)	... geht auf die Studierenden ein und beantwortet ihre Fragen.	trifft zu								trifft nicht zu	n=9	mw=1,0	md=1,0	s=0,0
2.5)	... regt zur kritischen Auseinandersetzung mit den behandelten Inhalten an.	trifft zu								trifft nicht zu	n=9	mw=1,1	md=1,0	s=0,3
2.6)	Falls in der Lehrveranstaltung TutorInnen eingesetzt sind: Die Betreuung durch die TutorInnen ist hilfreich.	trifft zu								trifft nicht zu	n=6	mw=1,5	md=1,0	s=0,8

3. Fragen zur Lehrveranstaltung

3.1)	Die Lehrveranstaltung ist inhaltlich gut strukturiert.	trifft zu								trifft nicht zu	n=9	mw=1,1	md=1,0	s=0,3
3.2)	Die Aufgabenstellungen sind klar definiert.	trifft zu								trifft nicht zu	n=9	mw=1,2	md=1,0	s=0,4
3.3)	Die Aufgabenstellungen können in der vorgesehenen Zeit bewältigt werden.	trifft zu								trifft nicht zu	n=9	mw=1,1	md=1,0	s=0,3
3.4)	Der Arbeitsaufwand ist im Vergleich zu den curriculären Vorgaben (ECTS) ...	viel zu niedrig								viel zu hoch	n=9	mw=3,2	md=3,0	s=0,4

4. Persönlicher Lernprozess

4.1)	Ich lerne viel in der Lehrveranstaltung.	trifft zu								trifft nicht zu	n=9	mw=1,0	md=1,0	s=0,0
4.2)	Ich finde den Schwierigkeitsgrad der behandelten Inhalte und der Aufgaben ...	viel zu niedrig								viel zu hoch	n=9	mw=3,3	md=3,0	s=0,5

4.3) Ich kann mich ausreichend mit Fragen und Diskussion einbringen.	trifft zu  trifft nicht zu	n=9 mw=1,1 md=1,0 s=0,3
4.4) Ich erhalte ausreichend Hilfestellung bei der Vorbereitung und Bearbeitung der eigenen Beiträge.	trifft zu  trifft nicht zu	n=9 mw=1,2 md=1,0 s=0,4
4.5) Ich erhalte konstruktives und hilfreiches Feedback zu meinen (Teil)Leistungen.	trifft zu  trifft nicht zu	n=9 mw=1,2 md=1,0 s=0,4

Auswertungsteil der offenen Fragen

4. Persönlicher Lernprozess

4.6) Ich habe von folgenden (Teil)Leistungen am meisten profitiert:

- Mitarbeit und Diskussion im Gelände, Ausarbeitung der eigens gewählten Thematik in Bezug auf das Untersuchungsgebiet
- Vorträge von Personen aus dem Untersuchungsgebiet
- von der gesamten Exkursion

5. Offene Fragen

5.1) Was hat Ihnen an der Lehrveranstaltung (Inhalt, Leitung, Tutorium, Rahmenbedingungen) gut gefallen?

- - sehr spannender und wichtiger Inhalt
- - sehr gut vorbereitete Lehrende
- - sehr gut organisierte Exkursion
- - Einbeziehen der Einwohner des Kaunertals und Experten

- Die Lehrveranstaltung war gut geplant und organisiert. Die Lehrveranstaltungsleiter sind beide sehr kompetent und gehen auf die Fragen der Studierenden ein. Es herrschte ein gutes Arbeitsklima. Sehr interessant fand ich auch die Kombination von Lehramtsstudierenden und Master Geographie Studierenden. Dadurch, dass Master Studierende dabei waren, war das Niveau der Lehrveranstaltung etwas höher als bei anderen Lehramt Lehrveranstaltungen. In mein Fall motivierte dies noch mehr. Alles in Allem eine top Exkursion!

- Die Motivation und Hingabe der Lehrveranstaltungsleiter für das Thema, sowie der Erfahrungsschatz und die Netzwerke mit den lokalen Stakeholdern. Das Kaunertal ist eine Horizonterweiterung für jeden Student/ jede Studentin.

- Exkursionsgegend, Inhalte

- Gesamt gesehen halte ich die Lehrveranstaltung für sehr gut und absolut gelungen. Die Exkursion war sehr gut organisiert und inhaltlich gut aufgebaut. Besonders gut gefallen hat mir, dass das Kaunertal in seiner Gesamtheit im Vordergrund stand (Naturraum, Kulturräum und Wirtschaftsraum) und dabei auch diverse AkteureInnen der Region und deren Sichtweisen miteinbezogen wurden. Gut fand ich auch, dass das Gehörte am Abend bzw. im Anschluss in Diskussionen besprochen und kritisch beleuchtet wurde, d.h. das Gesagte nicht einfach nur so hingenommen, sondern in den Kontext der Exkursion gestellt wurde. Die Lehrveranstaltungsleiterin und der Lehrveranstaltungsleiter waren sehr gut vorbereitet und sind auf alle Fragen der Studierenden eingegangen. Man merkt, dass sich die beiden in ihrem Fachgebiet und v.a. auch in der Region sehr gut auskennen, so soll eine Exkursion auf der Uni sein!

- LV Leitung war gut vorbereitet und fachlich kompetent. Auch auf der zwischenmenschlichen Ebene war da LV-Leitung sehr gut für die Exkursion geeignet. Eine Exkursion bietet meiner Meinung nach einen viel größeren Lerneffekt als eine klassische Lehrveranstaltung (Seminar, VO)

- Sehr angenehmer kollegialer Umgang, gut strukturiertes Programm

5.2) Was sollte an der Lehrveranstaltung (Inhalt, Leitung, Tutorium, Rahmenbedingungen) verbessert/verändert werden?

- - eventuell mehr Information im Vorhinein zu der Unterkunft (ev. Mitnehmen von Lebensmitteln)
- Bis auf Kleinigkeiten, die man nicht vorhersehen konnte, gibt es keine Verbesserungen.
- Ich habe an dieser Stelle nichts anzumerken, ich war absolut zufrieden, eine sehr gute Exkursion!
- Mehr Vorbereitungszeit für Referate