



universität
wien

Qualitätssicherung

An:
Dipl.-Geogr. Dr. Kraushaar
persönlich

Lukas Mitterauer

Dguqpf gt g'Gkpt lej wpi 'IÄt 'S wrnk@uuklej gt wpi '''

''''''''''Wpkxgt uk@uut c'Ëg'7

C/3232'Y kgp

V- 65/3/6499/3: 2'23''

H- 65/3/6499/; '3: 2''

gxcnwvkgpB wpkxkgQeQv''

j wr <ly y y QwpkxkgQeQe vls ul''

Auswertungsbericht Lehrveranstaltungsevaluation an die Lehrenden

Sehr geehrte Frau Dipl.-Geogr. Dr. Sabine Kraushaar,

Als Anlage erhalten Sie die Ergebnisse der automatisierten Auswertung der Lehrveranstaltungsevaluation S17 zur Veranstaltung Fachexkursion Ausland: Teneriffa - Entstehung, naturräumliche Ausstattung und Nutzung der größten Kanarischen Insel (17S-29-290072-01) mit dem Fragebogen vom Typ 029-3-V4:

Im ersten Teil wird das Antwortverhalten der Studierenden detailliert dargestellt. Im zweiten Teil des Auswertungsberichts werden die Mittelwerte aller einzelnen Fragen aufgelistet. Der dritte Teil beinhaltet die Antworten zu den offenen Fragen.

Sie können eine Stellungnahme abgeben und Ihre Ergebnisse laufend einsehen unter <http://eval2.univie.ac.at/> (Der Zugang ist aus Sicherheitsgründen nur über das Universitätsnetz möglich. Wenn Sie von außerhalb der Universität auf die Daten zugreifen wollen, müssen Sie vorher eine vpn-Verbindung einrichten: <https://univpn.univie.ac.at/>). Zur Abgabe der Stellungnahme klicken Sie auf das Notizfeld hinter dem Lehrveranstaltungstitel. Die Stellungnahme wird im Ergebnisbericht auf der letzten Seite gespeichert.

Die Ergebnisse werden von uns aus technischen Gründen nur an die/den erstgenannten LV-LeiterIn übermittelt. Wurden auch andere LV-LeiterInnen mit dieser Umfrage mitevaluiert, bitten wir Sie, die Ergebnisse auch an Ihre KollegInnen weiter zu leiten.

Wir hoffen, die Ergebnisse stellen für Sie ein hilfreiches und konstruktives Feedback zur kontinuierlichen Weiterentwicklung Ihrer Lehrveranstaltung dar. Für Studierende ist es wichtig zu erfahren, was mit den Ergebnissen der LV-Evaluierung geschieht. Dies kann erreicht werden, wenn Sie den Studierenden Rückmeldung dazu geben, wie Sie die Evaluationsergebnisse aufgenommen haben und welche Änderungen Sie vornehmen wollen.

Bei Rückfragen steht Ihnen die Besondere Einrichtung für Qualitätssicherung gerne zur Verfügung (Tel.: 4277-18001 email: evaluation@univie.ac.at).

Mit freundlichen Grüßen

Lukas Mitterauer



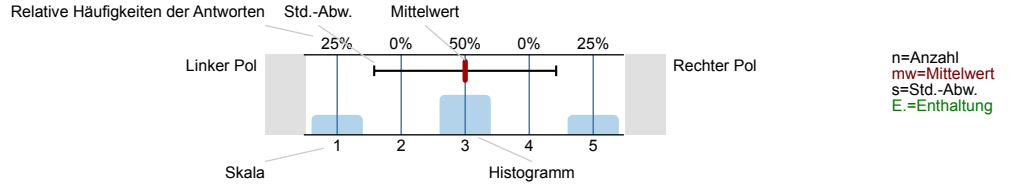
Sabine Kraushaar

Fachexkursion Ausland: Teneriffa - Entstehung, naturräumliche Ausstattung und Nutzung der größten Kanarischen Insel (17S-29-290072-01)
Erfasste Fragebögen = 12

Auswertungsteil der geschlossenen Fragen

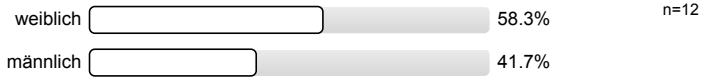
Legende

Frage-
text

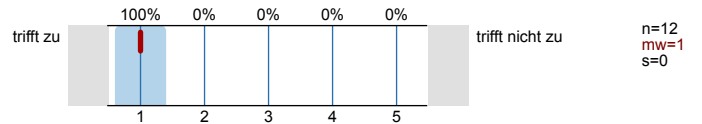


1. Universitätseinheitlicher Teil

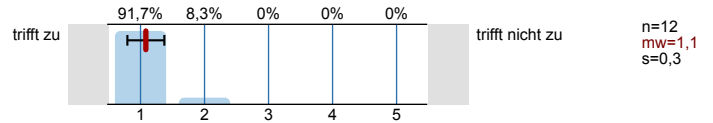
1.1) Geschlecht:



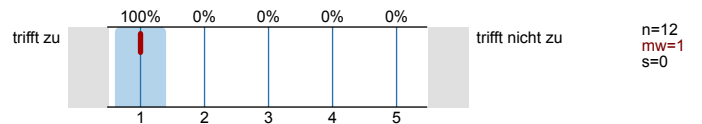
1.2) Die Inhalte der Lehrveranstaltung finde ich sehr interessant.



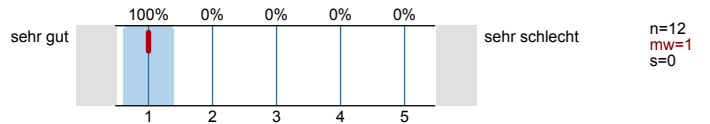
1.3) Die Lehrveranstaltung leistet für mich einen wichtigen Beitrag zur Erreichung der Studienziele.



1.4) Die/Den LehrveranstaltungsleiterIn empfinde ich als sehr motivierend.



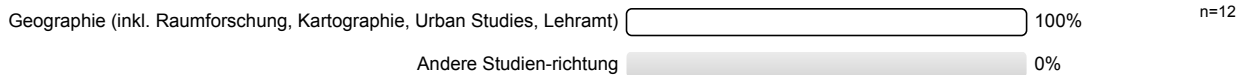
1.5) Gesamt gesehen halte ich die Lehrveranstaltung für



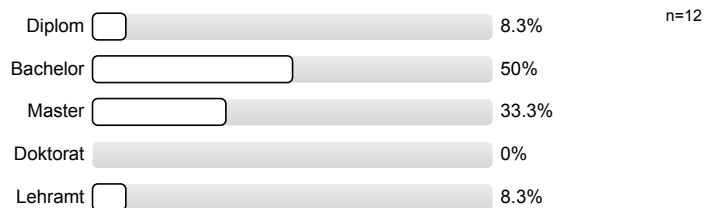
2. Fragen der Studienprogrammleitung

Bitte beantworten Sie nur die Fragen, die für die Lehrveranstaltung relevant sind.

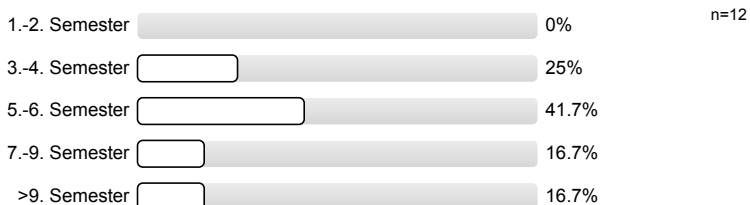
2.1) Welche Studienrichtung studieren Sie?



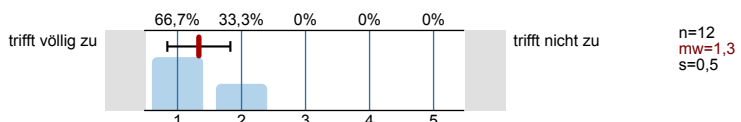
2.2) Nähere Angabe zur Studienrichtung



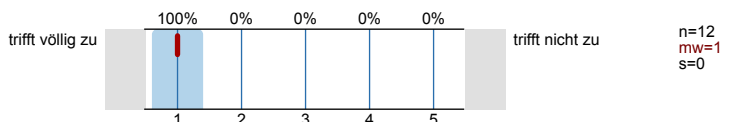
2.3) Semester in dieser Studienrichtung



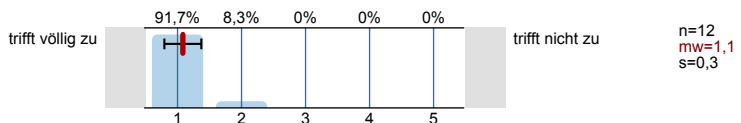
2.4) Die Lehrveranstaltung ist gut organisiert (Kurseinteilung, Zeiten, räumliche Anordnung, etc.)



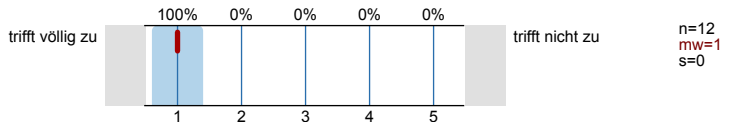
2.5) Der/Die Vortragende ist gut vorbereitet



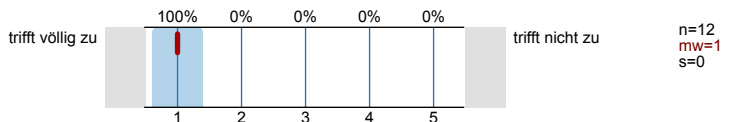
2.6) Die technische Infrastruktur (Hörsaalausstattung, Computerarbeitsplätze, Feld- und Laborgeräte, etc.) entspricht in Zustand und Menge



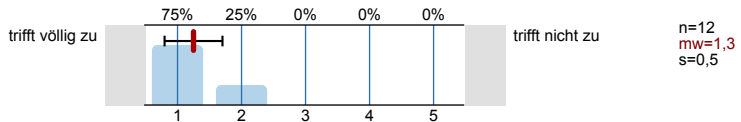
2.7) Die Aufgaben können in der vorgesehenen Zeit bewältigt werden



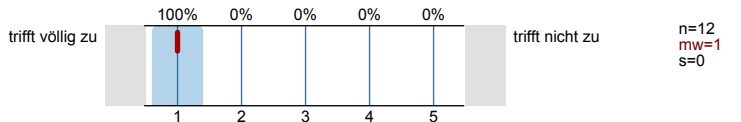
2.8) Die Betreuung durch die/den LehrveranstaltungsleiterIn ist angemessen



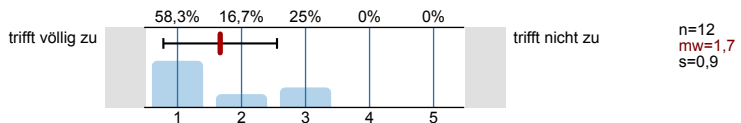
2.9) Die Betreuung durch die TutorInnen ist angemessen



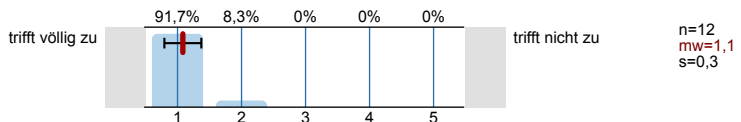
2.10) Die Lehrveranstaltung ermöglicht selbstständiges Arbeiten und motiviert dazu



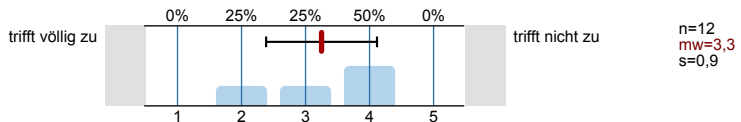
2.11) Die Beurteilungskriterien wurden am Beginn der Lehrveranstaltung hinreichend erklärt



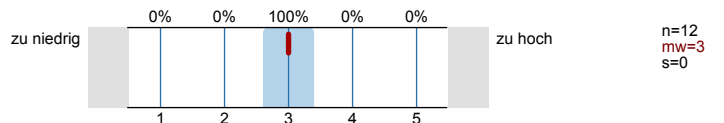
2.12) Es besteht ausreichend Frage- und Diskussionsmöglichkeit zur Vertiefung des Stoffverständnisses



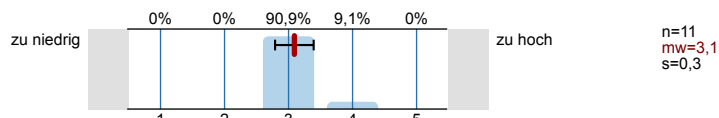
2.13) Viele Inhalte der Lehrveranstaltung habe ich bereits in anderen Lehrveranstaltungen gehört



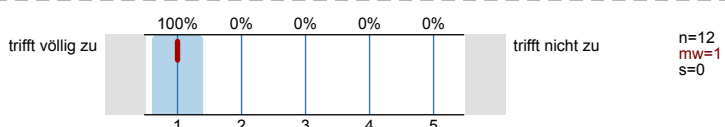
2.15) Die von der Lehrveranstaltung an mich gestellten Anforderungen sind



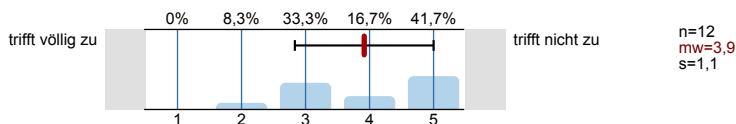
2.16) Die Teilnehmerzahl ist



2.17) Ich lerne viel in dieser Lehrveranstaltung

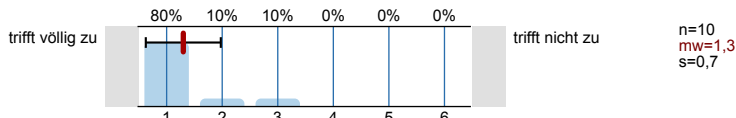


2.18) Ich würde es begrüßen, wenn diese Lehrveranstaltung nicht auf Deutsch, sondern auf Englisch angeboten würde

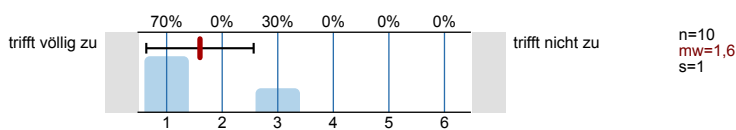


3. Nur bei Veranstaltungen mit eLearning (z.B. Moodle): Die angebotenen eLearning Anteile ...

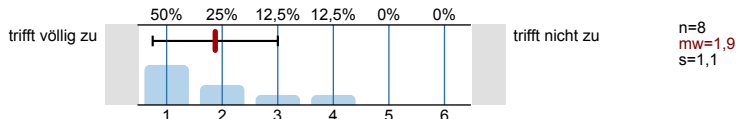
3.1) erleichtern mir die Aneignung und das Verständnis der Inhalte der Lehrveranstaltung



3.2) erleichtern mir die Organisation des Studiums durch die größere zeitliche Flexibilität



3.3) stellen eine hilfreiche Unterstützung bei der Prüfungsvorbereitung dar



4. Offene Fragen

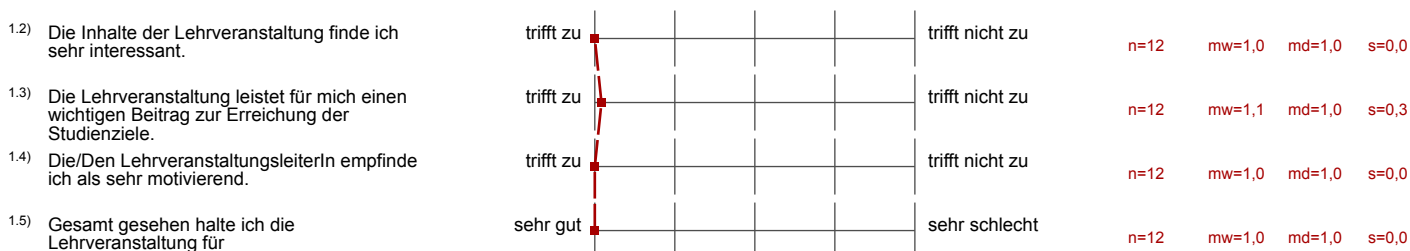
Bitte geben Sie spezifische Kommentare (z.B.: Lob, Kritik, Anregungen) ab:

Profillinie

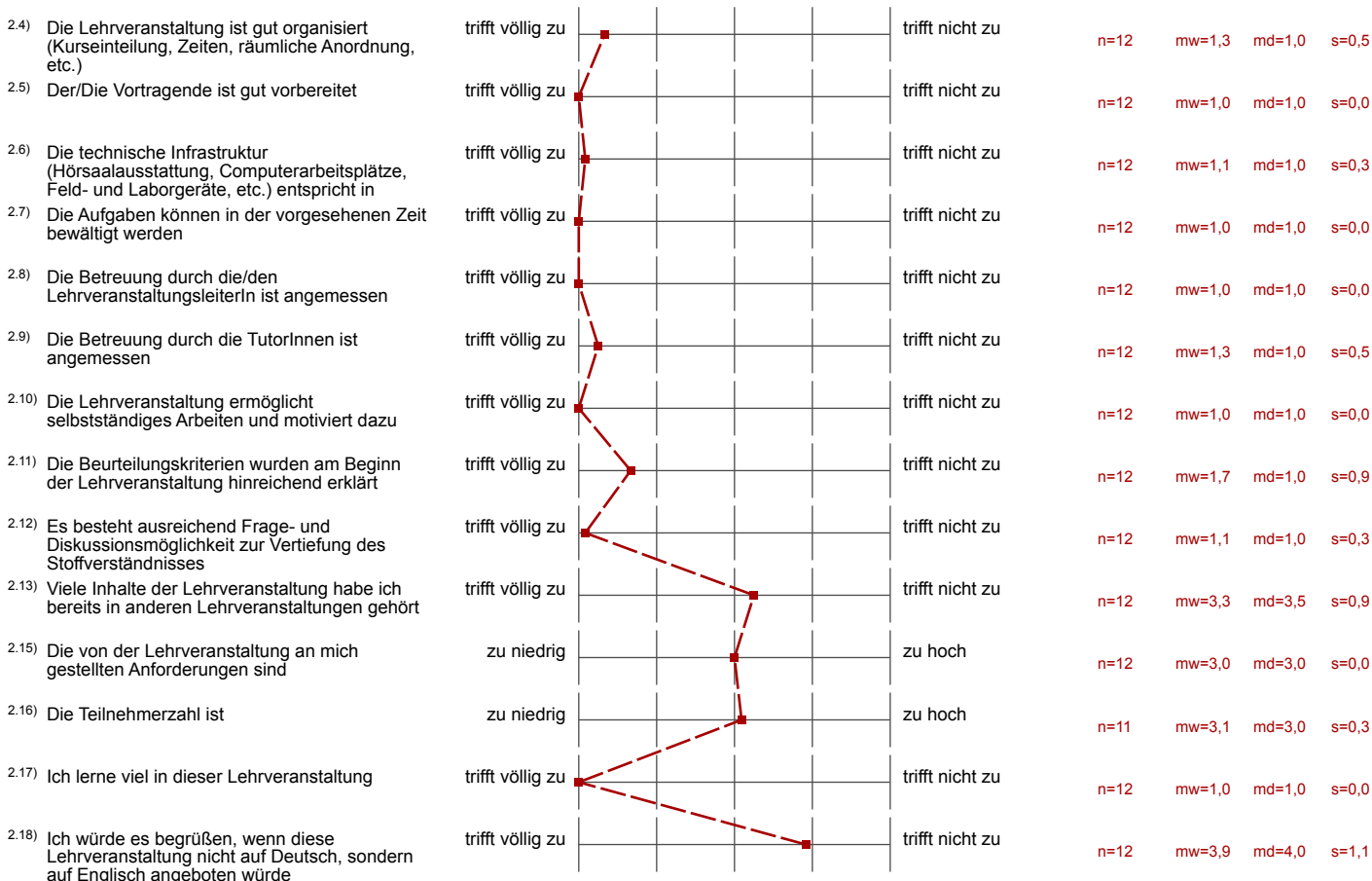
Teilbereich: SPL029 - Geographie
 Name der/des Lehrenden: Dipl.-Geogr. Dr. Sabine Kraushaar
 Titel der Lehrveranstaltung: Fachexkursion Ausland: Teneriffa - Entstehung, naturräumliche Ausstattung und Nutzung der größten Kanarischen Insel (Name der Umfrage)

Verwendete Werte in der Profillinie: Mittelwert

1. Universitätseinheitlicher Teil



2. Fragen der Studienprogrammleitung



3. Nur bei Veranstaltungen mit eLearning (z.B. Moodle): Die angebotenen eLearning Anteile ...



3.2) erleichtern mir die Organisation des Studiums durch die größere zeitliche Flexibilität	trifft völlig zu		trifft nicht zu	n=10	mw=1,6	md=1,0	s=1,0
3.3) stellen eine hilfreiche Unterstützung bei der Prüfungsvorbereitung dar	trifft völlig zu		trifft nicht zu	n=8	mw=1,9	md=1,5	s=1,1

Auswertungsteil der offenen Fragen

2. Fragen der Studienprogrammleitung

2.14) Wenn dies zutrifft, in welchen Lehrveranstaltungen haben Sie die Inhalte bereits gehört?

- Einführung in die Geomorphologie; Klimageographie
- Grundvorlesung Geomorphologie
- In den physiogeographischen Fächern
- Nur sehr wenig über Vulkanismus und gewisse humangeographische Aspekte zwecks Stadtentwicklung, Massentourismus und Müllwirtschaft
- Viele Grundlagen wurden erneut erklärt und durchgesprochen. Als Masterstudierende habe ich dies als sehr positiv empfunden, da Wissen aus dem Grundstudium entweder aufgefrischt oder auch zum ersten Mal an praktischen Beispielen erklärt werden konnte. Dadurch habe ich sehr viel mitnehmen können.
- Vorbereitungsseminar Teneriffa
- andere physiogeographische LVs

4. Offene Fragen

4.1) Zur/Zum LehrveranstaltungsleiterIn / -mitarbeiterIn / -betreuung

- Beeindruckendes Engagement, das sich unter anderem in der hervorragenden Organisation und dem sehr gut strukturierten Ablauf der gesamten Exkursion widerspiegelt. Zudem die Bereitschaft (zu jedem Zeitpunkt!) inhaltliche oder organisatorische Fragen zu beantworten und bei Problemen aller Art zu helfen. Sehr angenehme, authentische und unkomplizierte Art und dennoch die Fähigkeit Kritik klar - jedoch stets wertschätzend - auszusprechen.
- Die LV Leiterin war wirklich toll, sehr motiviert (manchmal etwas zu motiviert ;)), gut vorbereitet und schaffte eine Exkursion, die sowohl anspruchsvoll, lehrreich, als auch lustig war. Sie war immer gut drauf und lies sich auch, wenn etwas nicht funktionierte (zB ihr Koffer nicht ankam) nicht aus ihrer guten Laune bringen, sondern schaffte es, das Ganze mit Humor zu sehen, was die Exkursion sehr bereicherte.
- Die Lehrveranstaltungsleiterin ist sehr motiviert und bemüht Feedback einzuholen und einzubauen. Die Inhalte sind sehr gut vorbereitet und es besteht ein ausgewogenes Verhältnis zwischen theoretischem Input und praktischer Anschauung. Besonders gut ist der Raum und die Anregung für Diskussionen im Feld. Gleichzeitig war die Dozentin sehr flexibel bei organisatorischen Herausforderungen, hat die Studenten gut eingebunden und motiviert.
- Die Lehrveranstaltungsleiter war äußerst motiviert und gut vorbereitet. Für unvorhergesehene Probleme kann keiner was, schade nur, dass dies vielleicht dazu geführt haben könnte, dass gewisse Inhalte nicht noch ausführlicher bzw. anschaulicher besprochen werden konnten. Durch die Zusammenarbeit zwischen Master, Bachelor und Lehramtstudenten konnten die meisten Themen jedoch trotzdem intensiv diskutiert werden.
- Gut vorbereitet und sehr motivierend
- Ist immer für Fragen offen. Erklärt alles sehr genau, bis auch der Letzte es verstanden hat. Super motivierend !
- Sehr angenehm, kompetent und organisiert, aber auch flexibel. Der Gruppenzusammenhalt wurde gefördert und man merkte, dass beide auch sehr viel Spaß an der Exkursion hatten!
- Super engagiert und höchst kompetent. Bringt die Inhalte sehr gut rüber und schafft auch ein positives Gruppenklima.
- Super motiviert und vorbereitet wie immer, trotzdem immer für ein Späßchen zu haben
- War immer top vorbereitet und sehr freundlich und gut gelaunt, trotz dem dies alles alleine zu organisieren war!!!! Die beste LV Leiterin am Institut!!!
- Zeitmanagement könnte insofern verbessert werden, dass man die 15 Minuten, die es immer zum Aus- bzw. Einsteigen braucht einfach morgens dranhängt und eben nicht erst um 9 Uhr startet. Ein Start ab 8 Uhr sollte für jeden gut machbar sein und so bleiben stressige Phasen untertags erspart! Hilft dem Klima in der Gruppe. Organisation, sowie Präsentation der eigenen Inhalte war hervorragend, trotz nicht vorhandenen Materialien. Spannendes und vielseitiges Programm!
- sehr motivierend, weiß zu allen Themen etwas zu sagen, sehr gut vorbereitet, schaffte es auch ohne Materialien (aufgrund des Kofferverlusts) den Stoff verständlich zu machen, ist auch nach dem offiziellen Programm für ein Gespräch und viele Fragen offen. Danke für die schöne Zeit!

4.2) Zum Inhalt der Lehrveranstaltung

- Der Inhalt der Lehrveranstaltung war sehr interessant und vielschichtig. Es wurden meiner Meinung nach alle wichtigen Themen rund um die physische, aber auch die humangeographische Seite abgehandelt, was zu einem guten Gesamtbild und zusammenhängenden Verständnis führte.
- Ein sehr spannendes und thematisch abwechslungsreiches Programm, in dessen Rahmen, trotz der Vielfalt, spezifische Fragestellungen zu den jeweiligen Themen diskutiert wurden.
- Eine weite Palette an Themen wurden abgedeckt, die sowohl den physiogeographischen Teil zur Genüge abdeckten, als auch die Interaktionen mit der Humangeographie. Was mir persönlich noch gefallen hätte, wäre eine kurze Abhandlung der Fauna gewesen, die auf der Insel bestimmt interessant ist.
- Sehr interessant und lehrreich, gute Wiederholung von manchen Grundlagen und weitere Vertiefung
- Spannend aufbereitet. Anhand der gewählten (Aussichts-)Punkte konnten wir viele Themen auch praktisch erleben. Besonders interessant war die Wanderung durch die Masca-Schlucht.
- Spannende, für die meisten neue Themen und viel Platz für angeregte Diskussionen. Alle Bereiche wurden inhaltlich abgedeckt, von Physio- bis Humangeographie, es war für jeden das Richtige dabei. Sehr schöne, von der Intensität zur Gruppe passende Wanderungen!
- Teneriffa ist als Exkursionsziel perfekt für Geographen geeignet. Inhalte der physischen und sozialen Geographie konnten an praktischen Beispielen erklärt werden. Die Inhalte waren alle sehr interessant und passend. Besonders gut fand ich die Diskussionen im Feld, dabei konnten viele Fragen geklärt werden und unterschiedliche Aspekte beleuchtet werden. Ich nehme sehr viel für die Zukunft aus dieser Exkursion mit.
- Viele unterschiedliche Themen mit Schwerpunkt auf Vulkanismus, was abwechslungsreich ist!
- Vielseitig und interessant. Für die Themen Geologie und Vulkanismus wäre etwas Material, wie Arbeitsblätter/ Übersichtstabellen eventuell hilfreich gewesen. So hätte man zwischen durch noch mal einen Blick darauf werfen können und so auch den Diskussionen besser folgen können. Denke eine Gegenüberstellung in einer Tabelle wäre eine optimale Lösung!
- sehr interessant, bis auf die Stadtführung in La Laguna, vielleicht diese in Zukunft besser anders abhalten oder generell weglassen.

4.3) Zu den Rahmenbedingungen der Lehrveranstaltung

- Die 10 Tage waren gut geplant und strukturiert und wurden voll ausgeschöpft. Viele Themen wurden behandelt, wodurch man das Gefühl hatte, sich auf der Insel, wie auch auf dem gesamten Kanarischen Archipel, gut auszukennen und viele Formen interpretieren zu können, wie auch über Hintergrundwissen, etwa im Bezug auf Probleme der Wasserversorgung und Tourismus, Bescheid zu wissen. Eventuell wäre eine Durchmischung der einzelnen Programmpunkte noch möglich gewesen, z.B. nicht zwei Vorträge/ Führungen an einem Tag sondern ein Vortrag und eine Halbtageswanderung. Die letzten zwei Tage waren sehr vortraglastig, wodurch die Aufmerksamkeit nicht mehr so vorhanden war, was eigentlich schade war, da die Themen interessant gewesen wären.
- Die Rahmenbedingungen waren in Ordnung, das gemeinsame Zusammenkommen am ersten Tag, sowie die Abfahrt (teilweise individuell) verliefen reibungslos. Hier und da gäbe es noch Feinheiten in der Organisation, die an manchen Tagen verbesserungswürdig wären. Die Zusammenarbeit aller Teilnehmer ermöglichte einen guten Ablauf. Alles in allem eine sehr gelungene Exkursion. Danke!
- Exkursionen sind der wichtigste Teil im Geographiestudium! Hier waren die Rahmenbedingungen perfekt, da man viel gelaufen ist und viel diskutiert hat. Die Insel hat für den Zeitraum eine gute Größe für den Zeitraum der Exkursion, da sie von vielen verschiedenen fachlichen Seiten betrachtet werden kann. Die Mischung von Master, Lehramt und Bachelorstudenten ist sehr positiv gewesen, da alle Beteiligten voneinander lernen konnten. Dadurch nimmt man als Student am meisten für die Zukunft mit. Allgemein sind Vorlesungen nur am Anfang dazu geeignet Inhalte der Geographie zu lernen, während die Bedeutung von Exkursionen und praktischen Seminaren bei Fortschritt des Studiums extrem anwächst (!!!). Des Weiteren ist es sehr gut gewesen, dass eine Tutorin zur Verfügung steht. Sie stand bei inhaltlichen und organisatorischen Fragen immer zur Verfügung.
- Super Organisation! Es war eine tolle Zeit und gibt keinen Verbesserungsbedarf :)
- Super! Beste Exkursion aller Zeiten!
- Tolle Organisation trotz widriger Umstände. Gute Zeiteinteilung über den gesamten Zeitraum inkl. kurzen Vorbesprechungen und Debriefing am jeweiligen Tag.
- alles gepasst