

Lukas Mitterauer

Dguqpf gt g'Gkpt kej wpi 'hÄt 'S wcrk@uukej gt wpi "

"



universität
wien

******Wpkxgt uk@uunt cËg'7
C/3232'Y kgp"*

V- 65/3/6499/3: 2'23"

H- 65/3/6499/; '3: 2"

gxcnwvkgpB wpkxkg@e@v"

j wr Äly y y @pkxkg@e@vls ul"

An:
Dipl.-Geogr. Dr. Kraushaar
persönlich/vertraulich

Auswertungsbericht Lehrveranstaltungsevaluation an die Lehrenden

Sehr geehrte Frau Dipl.-Geogr. Dr. Kraushaar,

Als Anlage erhalten Sie die Ergebnisse der automatisierten Auswertung der Lehrveranstaltungsevaluation S16 zur

Veranstaltung Bachelorseminar aus Physiogeographie: Ausgewählte Forschungsfelder der Geomorphologie & Geoökologie - (auch für Lehramtsstudierende im Diplomstudium) (16S-29-290017-01)

mit dem Fragebogen vom Typ 029-2-V4:

Im ersten Teil wird das Antwortverhalten der Studierenden detailliert dargestellt.

Im zweiten Teil des Auswertungsberichts werden die Mittelwerte aller einzelnen Fragen aufgelistet.

Der dritte Teil beinhaltet die Antworten zu den offenen Fragen.

Sie können eine Stellungnahme abgeben und Ihre Ergebnisse laufend einsehen unter <http://eval2.univie.ac.at/> (Der Zugang ist aus Sicherheitsgründen nur über das Universitätsnetz möglich. Wenn Sie von außerhalb der Universität auf die Daten zugreifen wollen, müssen Sie vorher eine vpn-Verbindung einrichten: <https://univpn.univie.ac.at/>). Zur Abgabe der Stellungnahme klicken Sie auf das Notizfeld hinter dem Lehrveranstaltungstitel. Die Stellungnahme wird im Ergebnisbericht auf der letzten Seite gespeichert.

Die Ergebnisse werden von uns aus technischen Gründen nur an die/den erstgenannten LV-LeiterIn übermittelt. Wurden auch andere LV-LeiterInnen mit dieser Umfrage mitevaluiert, bitten wir Sie, die Ergebnisse auch an Ihre KollegInnen weiter zu leiten.

Wir hoffen, die Ergebnisse stellen für Sie ein hilfreiches und konstruktives Feedback zur kontinuierlichen Weiterentwicklung Ihrer Lehrveranstaltung dar.

Bei Rückfragen steht Ihnen die Besondere Einrichtung für Qualitätssicherung gerne zur Verfügung (Tel.: 4277-18001 email: evaluation@univie.ac.at).

Mit freundlichen Grüßen

Lukas Mitterauer



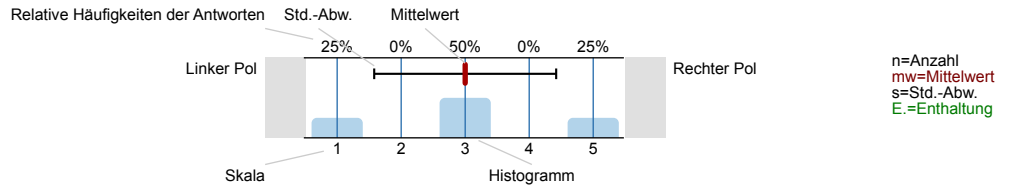
Sabine Kraushaar

Bachelorseminar aus Physiogeographie: Ausgewählte Forschungsfelder der Geomorphologie & Geoökologie -
 (auch für Lehramtsstudierende im Diplomstudium) (16S-29-290017-01)
 Erfasste Fragebögen = 17

Auswertungsteil der geschlossenen Fragen

Legende

Frage-
text

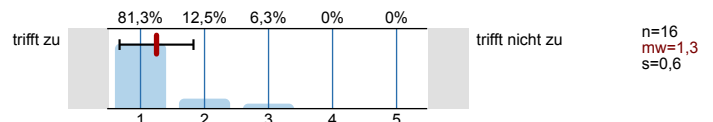


1. Universitätseinheitlicher Teil

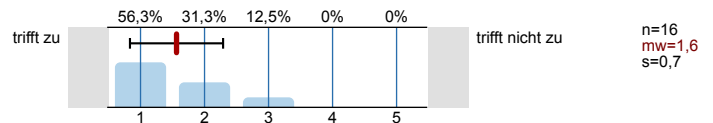
1.1) Geschlecht:



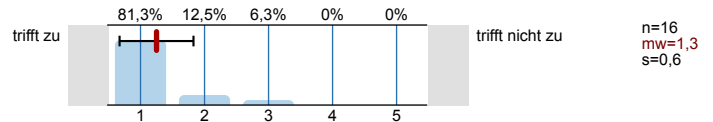
1.2) Die Inhalte der Lehrveranstaltung finde ich sehr interessant.



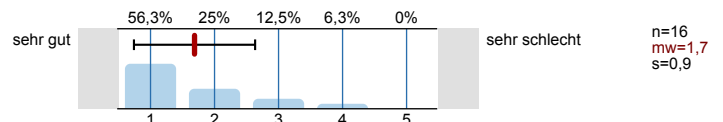
1.3) Die Lehrveranstaltung leistet für mich einen wichtigen Beitrag zur Erreichung der Studienziele.



1.4) Die/Den LehrveranstaltungsleiterIn empfinde ich als sehr motivierend.



1.5) Gesamt gesehen halte ich die Lehrveranstaltung für



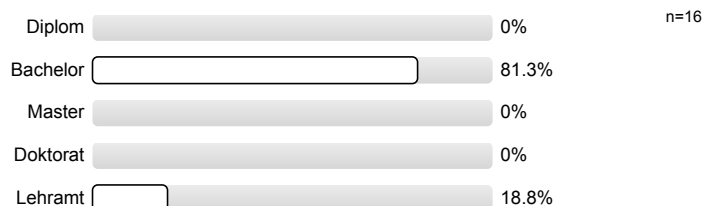
2. Fragen der Studienprogrammleitung

Bitte beantworten Sie nur die Fragen, die für die Lehrveranstaltung relevant sind.

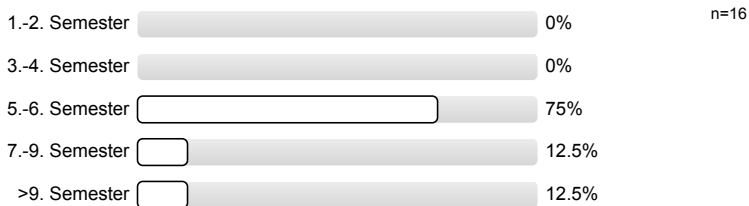
2.1) Welche Studienrichtung studieren Sie?



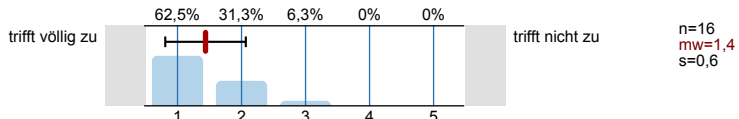
2.2) Nähere Angabe zur Studienrichtung



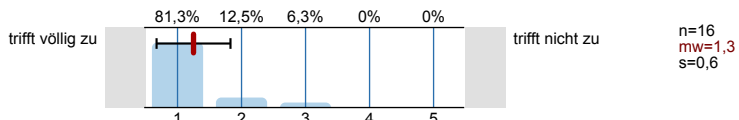
2.3) Semester in dieser Studienrichtung



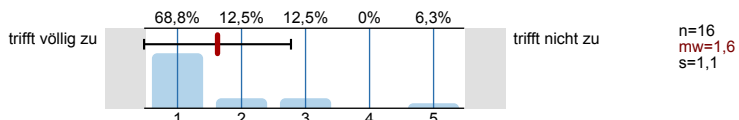
2.4) Die Lehrveranstaltung ist gut strukturiert



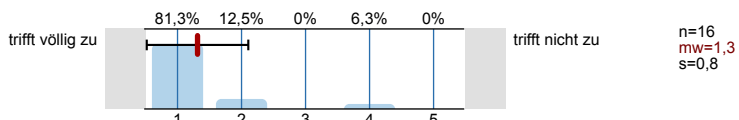
2.5) Der/Die Vortragende ist gut vorbereitet



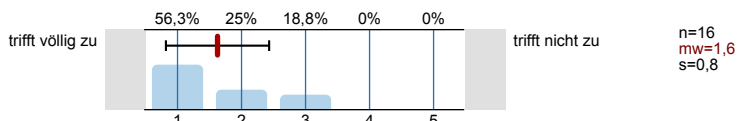
2.6) Die zur Verfügung gestellten Unterlagen sind gut ausgewählt und hilfreich



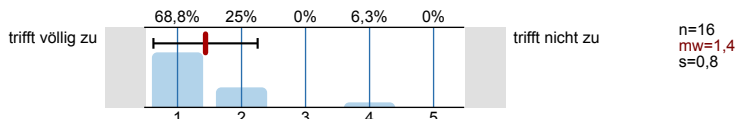
2.7) Die/Der LehrveranstaltungsleiterIn erklärt Probleme und Zusammenhänge verständlich



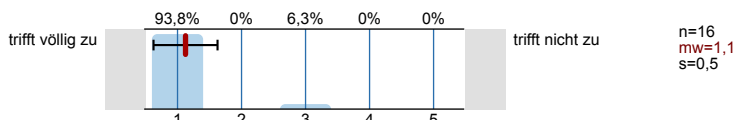
2.8) Die Lehrveranstaltungsform "Seminar/Projektseminar" ist geeignet, sich die Inhalte und Methoden anzueignen



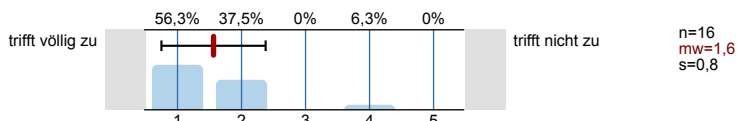
2.9) Das Feedback der/des Lehrveranstaltungsleiterin/s zu meinen Beiträgen war produktiv und hilfreich



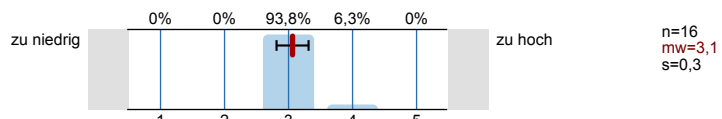
2.10) Die Beurteilungskriterien wurden am Beginn der Lehrveranstaltung hinreichend erklärt



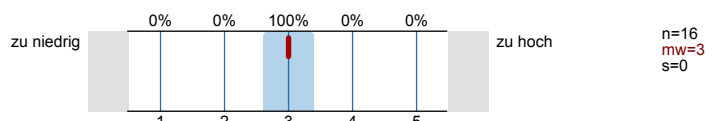
2.11) Die Hilfestellung bei der Vorbereitung meines mündlichen Referats und meiner schriftlichen Arbeit war ausreichend



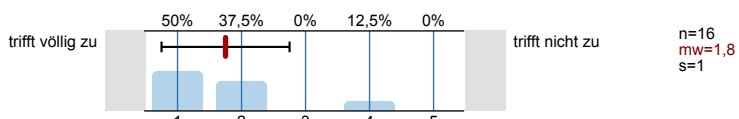
2.12) Die von der Lehrveranstaltung an mich gestellten Anforderungen sind



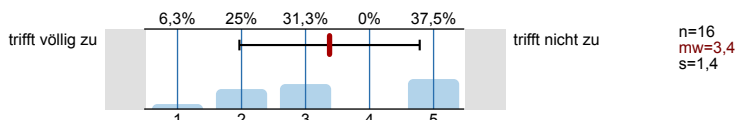
2.13) Die Teilnehmerzahl ist



2.14) Ich lerne viel in dieser Lehrveranstaltung

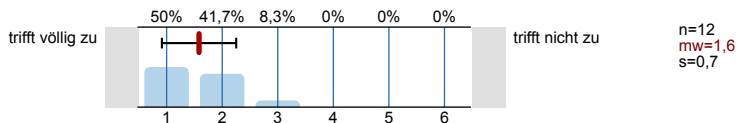


2.15) Ich würde es begrüßen, wenn diese Lehrveranstaltung nicht auf Deutsch, sondern auf Englisch angeboten würde

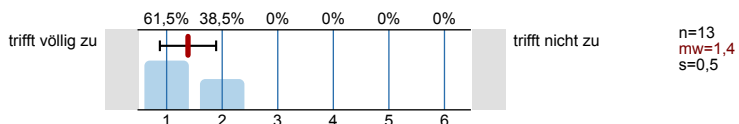


3. Nur bei Veranstaltungen mit eLearning (z.B. Moodle): Die angebotenen eLearning Anteile ...

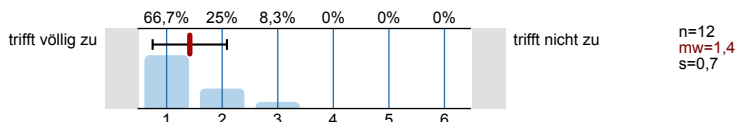
3.1) erleichtern mir die Aneignung und das Verständnis der Inhalte der Lehrveranstaltung



3.2) erleichtern mir die Organisation des Studiums durch die größere zeitliche Flexibilität



3.3) stellen eine hilfreiche Unterstützung bei der Prüfungsvorbereitung dar



4. Offene Fragen

Bitte geben Sie spezifische Kommentare (z.B.: Lob, Kritik, Anregungen) ab:

Profillinie

Teilbereich: SPL029 - Geographie

Name der/des Lehrenden: Dipl.-Geogr. Dr. Sabine Kraushaar

Titel der Lehrveranstaltung: Bachelorseminar aus Physiogeographie: Ausgewählte Forschungsfelder der Geomorphologie & Geoökologie - (auch für Lehramtsstudierende im Diplomstudium)

Verwendete Werte in der Profillinie: Mittelwert

1. Universitätseinheitlicher Teil

1.2) Die Inhalte der Lehrveranstaltung finde ich sehr interessant.	trifft zu		trifft nicht zu	n=16 mw=1,3 md=1,0 s=0,6
1.3) Die Lehrveranstaltung leistet für mich einen wichtigen Beitrag zur Erreichung der Studienziele.	trifft zu		trifft nicht zu	n=16 mw=1,6 md=1,0 s=0,7
1.4) Die/Den LehrveranstaltungsleiterIn empfinde ich als sehr motivierend.	trifft zu		trifft nicht zu	n=16 mw=1,3 md=1,0 s=0,6
1.5) Gesamt gesehen halte ich die Lehrveranstaltung für	sehr gut		sehr schlecht	n=16 mw=1,7 md=1,0 s=0,9

2. Fragen der Studienprogrammleitung

2.4) Die Lehrveranstaltung ist gut strukturiert	trifft völlig zu		trifft nicht zu	n=16 mw=1,4 md=1,0 s=0,6
2.5) Der/Die Vortragende ist gut vorbereitet	trifft völlig zu		trifft nicht zu	n=16 mw=1,3 md=1,0 s=0,6
2.6) Die zur Verfügung gestellten Unterlagen sind gut ausgewählt und hilfreich	trifft völlig zu		trifft nicht zu	n=16 mw=1,6 md=1,0 s=1,1
2.7) Die/Der LehrveranstaltungsleiterIn erklärt Probleme und Zusammenhänge verständlich	trifft völlig zu		trifft nicht zu	n=16 mw=1,3 md=1,0 s=0,8
2.8) Die Lehrveranstaltungsform "Seminar/Projektseminar" ist geeignet, sich die Inhalte und Methoden anzueignen	trifft völlig zu		trifft nicht zu	n=16 mw=1,6 md=1,0 s=0,8
2.9) Das Feedback der/des Lehrveranstaltungsleiterin/s zu meinen Beiträgen war produktiv und hilfreich	trifft völlig zu		trifft nicht zu	n=16 mw=1,4 md=1,0 s=0,8
2.10) Die Beurteilungskriterien wurden am Beginn der Lehrveranstaltung hinreichend erklärt	trifft völlig zu		trifft nicht zu	n=16 mw=1,1 md=1,0 s=0,5
2.11) Die Hilfestellung bei der Vorbereitung meines mündlichen Referats und meiner schriftlichen Arbeit war ausreichend	trifft völlig zu		trifft nicht zu	n=16 mw=1,6 md=1,0 s=0,8
2.12) Die von der Lehrveranstaltung an mich gestellten Anforderungen sind	zu niedrig		zu hoch	n=16 mw=3,1 md=3,0 s=0,3
2.13) Die Teilnehmerzahl ist	zu niedrig		zu hoch	n=16 mw=3,0 md=3,0 s=0,0
2.14) Ich lerne viel in dieser Lehrveranstaltung	trifft völlig zu		trifft nicht zu	n=16 mw=1,8 md=1,5 s=1,0
2.15) Ich würde es begrüßen, wenn diese Lehrveranstaltung nicht auf Deutsch, sondern auf Englisch angeboten würde	trifft völlig zu		trifft nicht zu	n=16 mw=3,4 md=3,0 s=1,4

3. Nur bei Veranstaltungen mit eLearning (z.B. Moodle): Die angebotenen eLearning Anteile ...

3.1) erleichtern mir die Aneignung und das Verständnis der Inhalte der Lehrveranstaltung	trifft völlig zu		trifft nicht zu	n=12 mw=1,6 md=1,5 s=0,7
3.2) erleichtern mir die Organisation des Studiums durch die größere zeitliche Flexibilität	trifft völlig zu		trifft nicht zu	n=13 mw=1,4 md=1,0 s=0,5
3.3) stellen eine hilfreiche Unterstützung bei der Prüfungsvorbereitung dar	trifft völlig zu		trifft nicht zu	n=12 mw=1,4 md=1,0 s=0,7

Auswertungsteil der offenen Fragen

4. Offene Fragen

4.1) Zur/Zum LehrveranstaltungsleiterIn / -mitarbeiterIn / -betreuung

- + Erklärung von Fragen in der nächsten Einheit, die bei einem Referat der vorigen Einheit offen geblieben sind
- + Gute Betreuung vor, während und nach den Präsentationen durch den Lehrveranstaltungsleiter
- + Rolle des Diskutanten bzw. Kritiker war eine gute Idee (auch weil dadurch nach der Präsentation wirklich diskutiert wurde und nicht peinliche Stille herrschte)
- Teilweise zu lange Einheiten. Bei 4+ Referate lässt die Konzentration ziemlich nach
- Die Lehrveranstaltungsleiterin war sehr kompetent, ich fand es besonders toll, dass sie aufgetretene Fragen bis zur nächsten Stunde recherchiert hat und uns ihre Ergebnisse präsentierte.
- Dr. Kraushaar ist sehr motivierend und hilfereich. Sie steht auch immer gerne außerhalb der LV-Zeit für jegliche Tipps zur Verfügung. Kritik ist immerzu so ausgelegt, dass es nicht abschreckt, sondern hilft!! Immer wieder gerne eine LV mit Dr. Kraushaar!
- Ich bin beeindruckt: sehr kompetent, freundlich und immer gut vorbereitet!
- Ich fand gut, dass am Ende eines Referats von der LV-Leiterin Inhalte zum besseren Verständnis noch einmal erklärt wurden, sofern notwendig. Weiters gelang es ihr meistens, eine durchaus interessante Diskussion in Gang zu bringen. Fragen, die während der LV-Einheit nicht ausreichend beantwortet werden konnten, wurden in der darauffolgenden Einheit von der LV-Leiterin noch einmal aufgegriffen. Ich möchte positiv hervorheben, dass sich die LV-Leiterin immer die Mühe gemacht hat, Dinge nachzurecherchieren und uns die Ergebnisse in der folgenden Einheit zu präsentieren.
- LV Leiterin hat bei Fragen Zeit für beratende Gespräche
- Sehr selten so eine motivierte und engagierte Lehrveranstaltungsleitung gehabt! Sie war sehr motivierend und zudem interessiert an dem was wir gesagt haben. Sogar fragen aus vorherigen Wochen, nachbearbeitet und erklärt.
- Sehr sympathisch, motivierend, interessiert, strukturiert
- sehr freundlich, gut vorbereitet und hilfsbereit
- sehr motiviert, offene fragen wurden in der nächsten einheit beantwortet, was ich sehr gut fand

4.2) Zum Inhalt der Lehrveranstaltung

- Ich fand gut, dass wir in der LV den gesamten Prozess von Themenfindung über Konzept bis finaler Seminararbeit durchlaufen mussten, was sich positiv auf den Lerneffekt auswirkte.
- Inhalt gut, da man selbst wählen konnte
- Inhalt war sehr interessant, wobei es hier hauptsächlich Inhalte der Studienkollegen waren durch deren Arbeiten und Referate
- Inhaltlich eigentlich nicht viel in LV, nur die Präsentationen der Kollegen
Leider ansonsten keine Vorträge etc von LV Leiterin
Aufbau des SE könnte etwas anders sein - dafür BlockILV und gut einzuplanen
- ev. fehlt genauere Anleitung wie man die Formalien zur Einreichung einer Bac-Arbeit hinbekommen kann (Betreuer finden, Einreichen usw.)
- gut strukturiert

4.3) Zu den Rahmenbedingungen der Lehrveranstaltung

- Rahmenbedingungen wie Abgabefristen waren sehr in Ordnung