



universität  
wien

Qualitätssicherung

An:  
Mag. Valchars  
persönlich

Lukas Mitterauer

*Dguqpf gt g'Gkpt lej wpi 'IÄt 'S wrnk@uuklej gt wpi '''*

*''''''''''Wpkxgt uk@uut c'Ëg'7*

*C/3232'Y kgp*

*V- 65/3/6499/3: 2'23''*

*H- 65/3/6499/; '3: 2''*

*gxcnwvqpb wpkxkg@e@v''*

*j wr <ly y y @pkxkg@e@vls ul''*

Auswertungsbericht Lehrveranstaltungsevaluation an die Lehrenden

Sehr geehrter Herr Mag. Gerd Stefan Valchars,

Als Anlage erhalten Sie die Ergebnisse der automatisierten Auswertung der Lehrveranstaltungsevaluation W16 zur

Veranstaltung BAK13 SE Staatstätigkeit, Policy- und Governanceanalysen - Staatsbürgerschaft als Instrument sozialer Inklusion und Exklusion (16W-21-210069-01)

mit dem Fragebogen vom Typ 021-2-V2:

Im ersten Teil wird das Antwortverhalten der Studierenden detailliert dargestellt.

Im zweiten Teil des Auswertungsberichts werden die Mittelwerte aller einzelnen Fragen aufgelistet.

Der dritte Teil beinhaltet die Antworten zu den offenen Fragen.

Sie können eine Stellungnahme abgeben und Ihre Ergebnisse laufend einsehen unter <http://eval2.univie.ac.at/> (Der Zugang ist aus Sicherheitsgründen nur über das Universitätsnetz möglich. Wenn Sie von außerhalb der Universität auf die Daten zugreifen wollen, müssen Sie vorher eine vpn-Verbindung einrichten: <https://univpn.univie.ac.at/> ). Zur Abgabe der Stellungnahme klicken Sie auf das Notizfeld hinter dem Lehrveranstaltungstitel. Die Stellungnahme wird im Ergebnisbericht auf der letzten Seite gespeichert.

Die Ergebnisse werden von uns aus technischen Gründen nur an die/den erstgenannten LV-LeiterIn übermittelt. Wurden auch andere LV-LeiterInnen mit dieser Umfrage mitevaluiert, bitten wir Sie, die Ergebnisse auch an Ihre KollegInnen weiter zu leiten.

Wir hoffen, die Ergebnisse stellen für Sie ein hilfreiches und konstruktives Feedback zur kontinuierlichen Weiterentwicklung Ihrer Lehrveranstaltung dar. Für Studierende ist es wichtig zu erfahren, was mit den Ergebnissen der LV-Evaluierung geschieht. Dies kann erreicht werden, wenn Sie den Studierenden Rückmeldung dazu geben, wie Sie die Evaluationsergebnisse aufgenommen haben und welche Änderungen Sie vornehmen wollen.

Bei Rückfragen steht Ihnen die Besondere Einrichtung für Qualitätssicherung gerne zur Verfügung (Tel.: 4277-18001 email: [evaluation@univie.ac.at](mailto:evaluation@univie.ac.at)).

Mit freundlichen Grüßen

Lukas Mitterauer



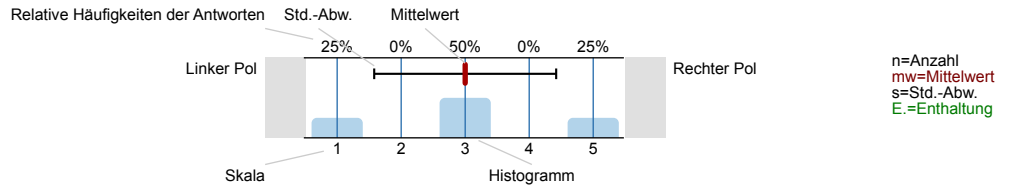
# Gerd Stefan Valchars

BAK13 SE Staatstätigkeit, Policy- und Governanceanalysen - Staatsbürgerschaft als Instrument sozialer Inklusion und Exklusion (16W-21-210069-01)  
Erfasste Fragebögen = 37

## Auswertungsteil der geschlossenen Fragen

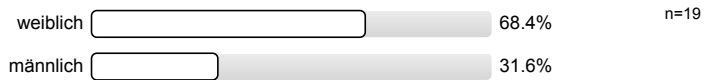
### Legende

Frage

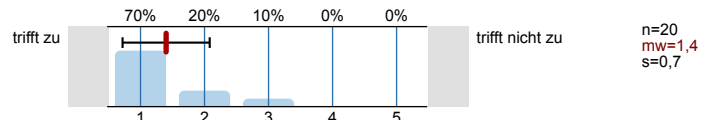


### 1. Universitätseinheitlicher Teil

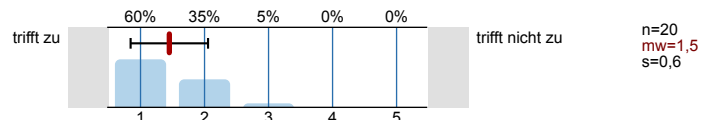
1.1) Geschlecht:



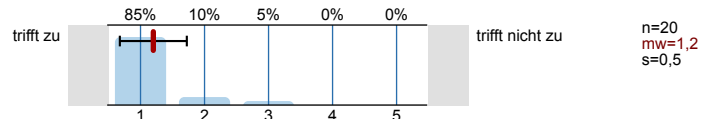
1.2) Die Inhalte der Lehrveranstaltung finde ich sehr interessant.



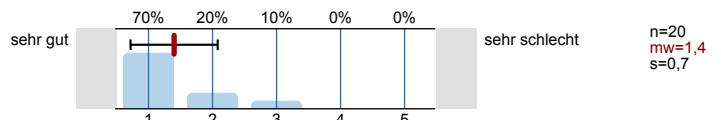
1.3) Die Lehrveranstaltung leistet für mich einen wichtigen Beitrag zur Erreichung der Studienziele.



1.4) Die/Den LehrveranstaltungsleiterIn empfinde ich als sehr motivierend.

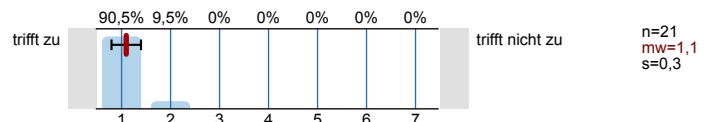


1.5) Gesamt gesehen halte ich die Lehrveranstaltung für

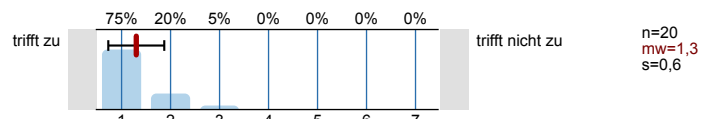


### 2. Fragen der Studienprogrammleitung

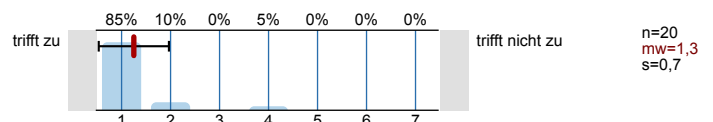
2.1) Die Veranstaltung ist gut organisiert



2.2) Die Bedeutung der behandelten Themen wird vermittelt

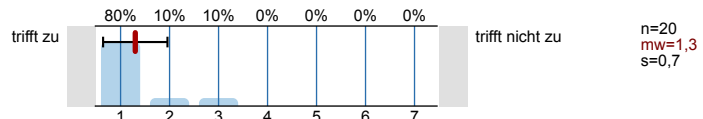


2.3) Zum Mitdenken und Durchdenken des Stoffes/Themas wird angeregt

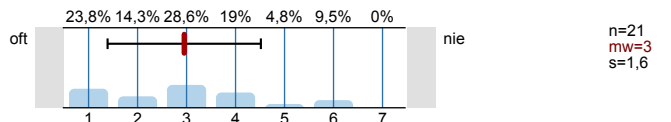


2.4)	Die/Der Vortragende spricht verständlich und anregend	trifft zu		trifft nicht zu	n=20 mw=1,1 s=0,2
2.5)	Die/Der Vortragende wirkt gut vorbereitet	trifft zu		trifft nicht zu	n=21 mw=1 s=0
2.6)	Die/Der Vortragende engagiert sich bei der Lehrtätigkeit und versucht Begeisterung zu vermitteln	trifft zu		trifft nicht zu	n=20 mw=1,1 s=0,3
2.7)	Die/Der Vortragende ist kooperativ und aufgeschlossen	trifft zu		trifft nicht zu	n=20 mw=1,6 s=1
2.8)	Der Aufwand für die Lehrveranstaltung ist	viel zu hoch		viel zu niedrig	n=21 mw=3,2 s=0,8
2.9)	Mein Wissensstand ist nach der Veranstaltung wesentlich höher als vorher	trifft zu		trifft nicht zu	n=21 mw=1,5 s=0,6
2.10)	Die/Der Vortragende gibt auf Beiträge der Studierenden hilfreiches Feedback	trifft zu		trifft nicht zu	n=20 mw=2,7 s=2,1
2.11)	Ich lerne viel durch die Referate anderer TeilnehmerInnen	trifft zu		trifft nicht zu	n=19 mw=3,8 s=1,7
2.12)	Ich lerne viel durch die Diskussionsbeiträge anderer TeilnehmerInnen	trifft zu		trifft nicht zu	n=21 mw=2,6 s=1,5
2.13)	Ich beteilige mich mit Wortbeiträgen an den Diskussionen	trifft zu		trifft nicht zu	n=21 mw=2,8 s=1,4
2.14)	Ich bereite die Lehrveranstaltung vor oder nach (z.B. Texte lesen)	sehr viel		sehr wenig	n=20 mw=2,5 s=1,1
2.15)	Mein Arbeitsaufwand ist verglichen mit anderen Veranstaltungen hoch	trifft zu		trifft nicht zu	n=20 mw=3,2 s=1,2
2.16)	Die/Der Vortragende fördert Fragen und aktive Mitarbeit	trifft zu		trifft nicht zu	n=20 mw=1,4 s=0,6

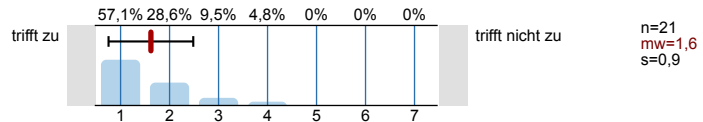
2.17) Es finden ausreichend Diskussionen statt



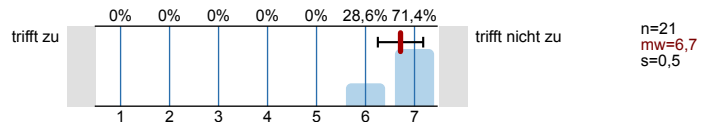
2.18) Ich beteilige mich mit Wortbeiträgen/bei Diskussionen



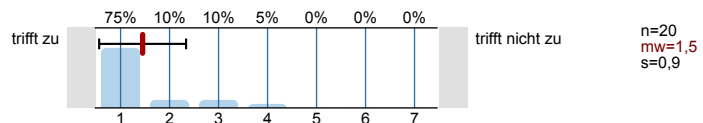
2.19) Diskussionen werden gut geleitet



2.20) Unruhe, Reden oder Störungen durch TeilnehmerInnen beeinträchtigen die Lehrveranstaltung



2.21) Die Veranstaltung fördert mein Interesse am Studium



Bitte wenden

# Profillinie

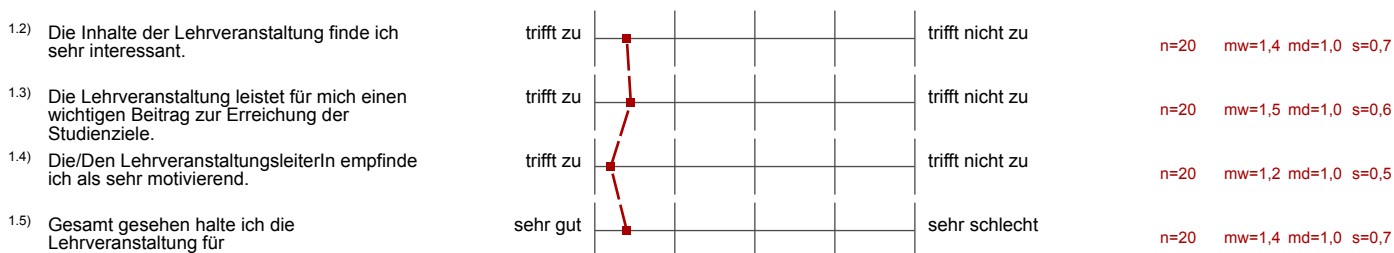
Teilbereich: SPL021 - PoWi

Name der/des Lehrenden: Mag. Gerd Stefan Valchars

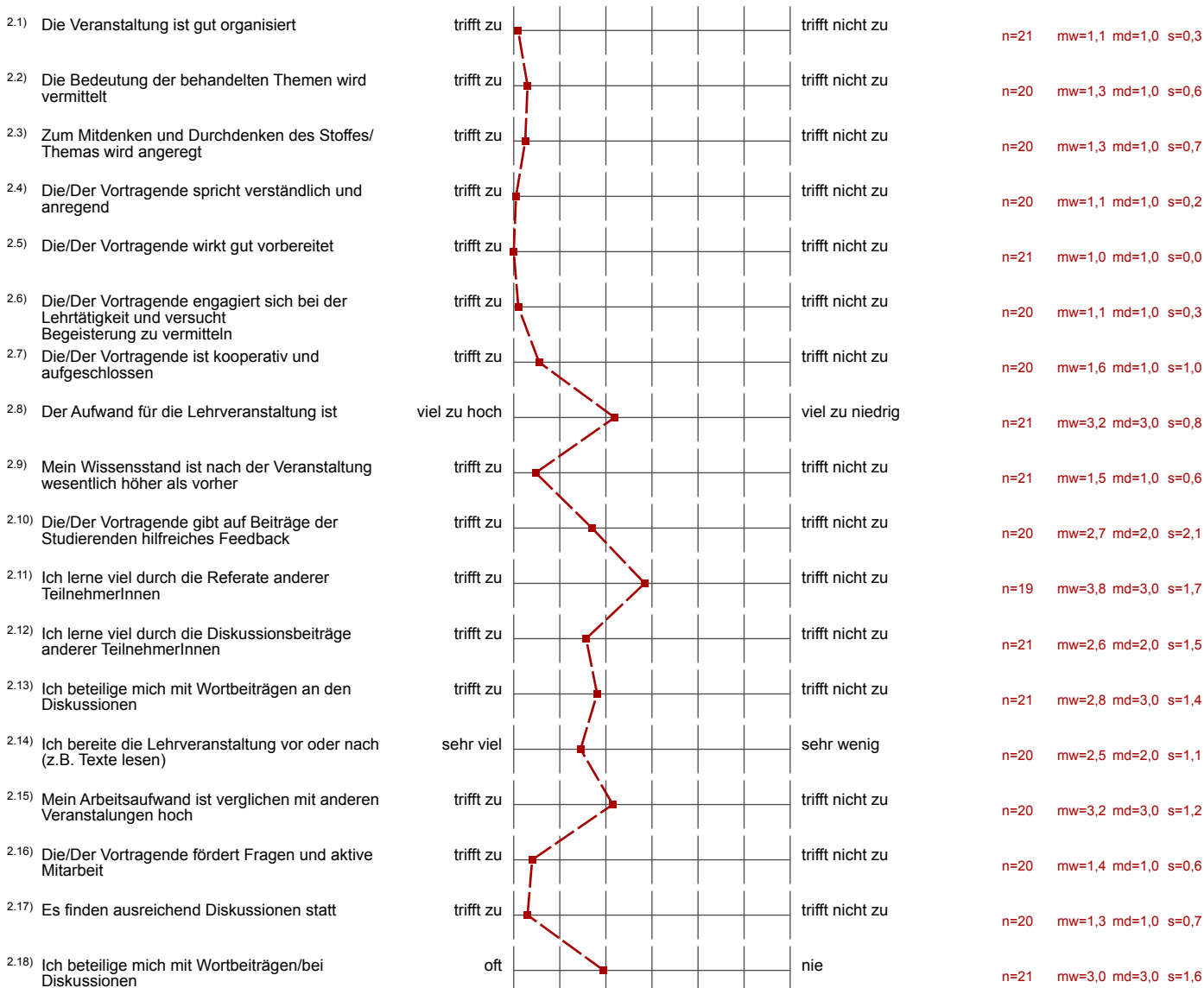
Titel der Lehrveranstaltung: BAK13 SE Staatstätigkeit, Policy- und Governanceanalysen - Staatsbürgerschaft als Instrument sozialer Inklusion und Exklusion  
(Name der Umfrage)

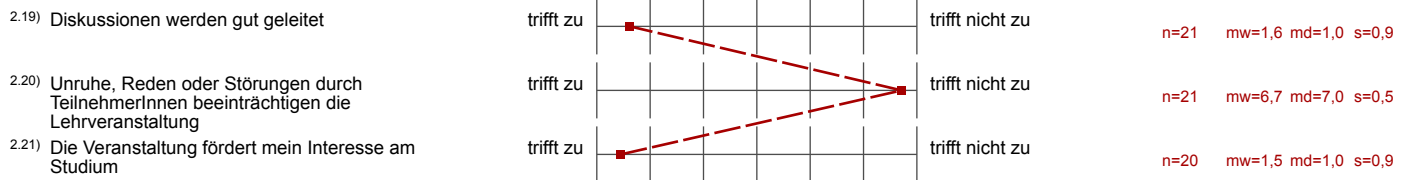
Verwendete Werte in der Profillinie: Mittelwert

## 1. Universitätseinheitlicher Teil



## 2. Fragen der Studienprogrammleitung





## Auswertungsteil der offenen Fragen

## 3. Offene Fragen

3.1) Was ist besonders gut an der Lehrveranstaltung?

GÄSTE

gut strukturiert  
 interessante Themenauswahl  
 die Lehrmethode  
 Gastvorträge

Die Art und Weise, wie die Inhalte vermittelt wurden, ist besonders gut, weil das Gelernte tatsächlich auch beibehalten wird, das Thema der LV war sehr interessant

Gäste, Vortragsform, Tagesaktualität mit LV verknüpft  
 regt an, sich mit der Thematik auseinander zu setzen  
 Vertiefungsfragen

Bsp: Gäste kommen die in Praxis mit behandelten Themen zu tun haben und zur Diskussion zur Verfügung stehen ist typisch

- Eingeladene Gäste ~~was er als Gast wäre wenn die Fragen um die Teilnehmenden vorher aus den Prof. gestellt werden & er die besten Fragen herauspickt.~~
- Offenheit der Lehrperson und seine Liebe zum Thema!  $\Rightarrow$  Macht die LV sehr interessant

Ich bin vom Professor ~~und~~ und seinem Lebenssystem sehr überzeugt, allerdings wenn mir diese Lebensweise nicht so gefällt zu <sup>erweitern</sup> ~~erweitern~~  
 $\rightarrow$  offener / sich selbst, Feedback wäre hilfreich

2 Diskussionseinheiten mit Gästen; Folien fassen wichtigste Punkte gut zusammen; auf aktuelle oder frühere politische Debatten wird eingegangen

→ gute Vorbereitung des Lesers  
 → gute "Einladungspolitis" → Gastredner aus UNO & Politik (Gesellschaft)

Von A wie Aufbau bis V wie Veranstalter alles!  
 Ein "Dieserthema" wie den Ernst von Staatsbürgerschaft ins Zentrum zu rücken, schafft auch Nachvollziehbarkeit für eine unrepräsentable Meinungsvielfalt.

Interessante Themen, Dynamik, nicht nur die schon von allen bearbeiteten Texte werden in der Lehrveranstaltung diskutiert, sondern auch weitere Texte und Forschungsfrage

VALCHARS ~~HAT~~ <sup>BRINGT</sup> VIEL WISSEN AUS DIESEM BEREICH UND SCHEUT NICHT DAVOR ES WEITER ZU GEBEN BZW. KANN ER DEN STOFF GUT "LÜBERBRINGEN" (VERMITTELN)

→ keine Referate, Textpräsentation besser  
 → Diskussionsdiskussionen (aber eine wäre ausreichend gewesen)

Interessante Themen, gut vorbereiteter Vortragende, Aktualitäten, mitgebracht, eingeladene Gäste werden

PROF. VALCHARS versteht es Studierende zum Mitdenken & Diskutieren zu animieren. Besonders Plus sind Gastvorträge. Sehr gut ist jedenfalls, dass Studierende nicht gezwungen werden stupide Texte herunterzuzumieren (Referate), sondern dies in Form von "Gesprächen" passiert. Auch ZuhörerInnen finden das sicherlich spannend

- sehr nett und flexibel
- offen für alle Fragen
- 

3.2) Was ist schlecht an der Lehrveranstaltung?



ich hätte mir mehr Feedback zu den Hausarbeiten gewünscht

Ich persönlich finde dann wir etwas zu viele rechtliche Texte gelesen haben, die finde ich eher anstrengend. Ansonsten fand ich die Texte sehr ansprechend.

~~die Ergebnisse~~ ↳ Dieser Punkt gehört wirklich  
das werden finde ich, dass ~~die Haus~~ werden alle sich  
tenden eine Position (durch polit. Arbeit) zu vertreten, weil man  
sich nicht kritisiert wird!

Ich und zu ist es schwierig einen roten Faden bei  
den Diskussionen und zwischen den verschiedenen  
Kurzinputs zu erkennen; erst ein Resümee am Ende  
der Einheit, Kurzzusammenfassung

Kritik auf hohem Niveau:

Die Veranstaltungen zu denen Gäste  
eingeladen wurden könnten eher am Ende der  
AV angeschlossen werden, sodass das Wissens- & Studis ein Bräutigam

Niemals ein Feedback zu wöchentlichen Arbeit

→ Texte wiederholen sich öfters

Die Ausstattung des Seminarraumes ☹️ ⇒ kein Licht, PC-Strahl, ...

- die Luft (unplausibel) stichig jedes Mal, also defekt  
von Herr Valchar nicht)

3.3) Verbesserungsvorschläge für die Lehrveranstaltung?

- vermehrt auf nationale Staatsbürgerschaftsregelungen der Länder eingehen
- Situation der Staatenlose
- Fragen an die Gäste d. Podiumsdiskussion vorher vom LV Leiter einsammeln und die Besten herausnehmen.
- Die Aufgaben bzw. Texte die manche als Vertiefungsarbeit hatten auch online stellen
- mehr landesspezifische Kenntnisse Staatsbürgerschaft werden überbracht
- Ich schreibe mich dann bei den Kollegen dazu an dass es sehr spannend wäre und absolut notwendig wäre um die Aufgaben besser zu verstehen und nicht nur selbst sondern auch anderen auszuweichen können



Sitten sehr gut so!

- weniger ~~Hand~~ Hausübungen, aber ~~so~~ so dass man bei den mehr ~~nachdenken~~ nachdenken muss (vielleicht muss man eigene Beispiele suchen / eigenes Thema herausfinden)
- mehr über die Seminararbeit

- REFERATE/AUSARBEITUNG DER SPEZIALFRAGEN VON JEDEN EINZELNEN SOLLTE IN AUSGEDRUCKTER FORM VERLANGT WERDEN SO DASS AUCH ANDERE WAS DAVON HABEN.
- FEEDBACK FEHLTE MIR (SCHRIFTLICH KAM ERST SPÄT)

Einfach weiterhin so motiviert lehren!

- mehr Konkrete Beispiele
- nicht zu viel komplexer theoretischer Werkzeugen
- Thema wurde ein bisschen zu breit aufgefasst!