

Lukas Mitterauer

Dguqpf gt g'Gkpt kej wpi 'hÄt 'S wrks@uukej gt wpi "

"



universität
wien

******Wpkxgt uk@uunt cËg'7
C/3232'Y kgp"*

V- 65/3/6499/3: 2'23"

H- 65/3/6499/; '3: 2"

gxcnwvkgpB wpk:kgQeQv"

j wr <ly y y QwpkxkgQeQvls ul"

An:
Mag. Valchars
persönlich/vertraulich

Auswertungsbericht Lehrveranstaltungsevaluation an die Lehrenden

Sehr geehrter Herr Mag. Valchars,

Als Anlage erhalten Sie die Ergebnisse der automatisierten Auswertung der Lehrveranstaltungsevaluation S16 zur Veranstaltung BAK6 LK Politisches System Österreichs und die EU (16S-21-210041-01) mit dem Fragebogen vom Typ 021-2-V2:

Im ersten Teil wird das Antwortverhalten der Studierenden detailliert dargestellt. Im zweiten Teil des Auswertungsberichts werden die Mittelwerte aller einzelnen Fragen aufgelistet. Der dritte Teil beinhaltet die Antworten zu den offenen Fragen.

Sie können eine Stellungnahme abgeben und Ihre Ergebnisse laufend einsehen unter <http://eval2.univie.ac.at/> (Der Zugang ist aus Sicherheitsgründen nur über das Universitätsnetz möglich. Wenn Sie von außerhalb der Universität auf die Daten zugreifen wollen, müssen Sie vorher eine vpn-Verbindung einrichten: <https://univpn.univie.ac.at/>). Zur Abgabe der Stellungnahme klicken Sie auf das Notizfeld hinter dem Lehrveranstaltungstitel. Die Stellungnahme wird im Ergebnisbericht auf der letzten Seite gespeichert.

Die Ergebnisse werden von uns aus technischen Gründen nur an die/den erstgenannten LV-LeiterIn übermittelt. Wurden auch andere LV-LeiterInnen mit dieser Umfrage mitevaluiert, bitten wir Sie, die Ergebnisse auch an Ihre KollegInnen weiter zu leiten.

Wir hoffen, die Ergebnisse stellen für Sie ein hilfreiches und konstruktives Feedback zur kontinuierlichen Weiterentwicklung Ihrer Lehrveranstaltung dar.

Bei Rückfragen steht Ihnen die Besondere Einrichtung für Qualitätssicherung gerne zur Verfügung (Tel.: 4277-18001 email: evaluation@univie.ac.at).

Mit freundlichen Grüßen

Lukas Mitterauer



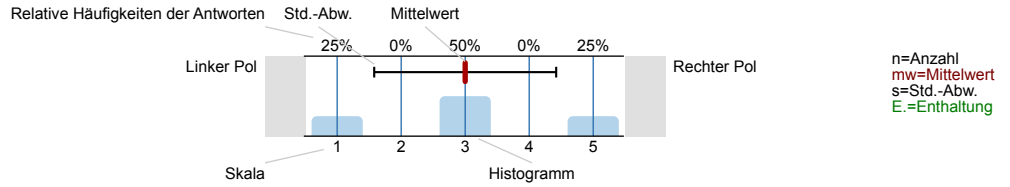
Gerd Stefan Valchars

BAK6 LK Politisches System Österreichs und die EU (16S-21-210041-01)
Erfasste Fragebögen = 19

Auswertungsteil der geschlossenen Fragen

Legende

Fragestext

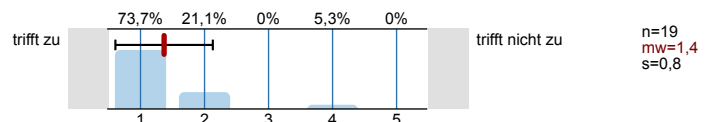


1. Universitätseinheitlicher Teil

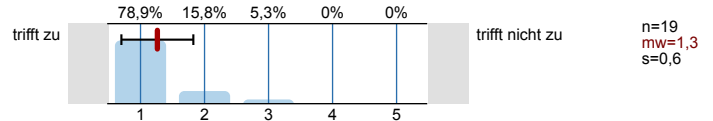
1.1) Geschlecht:



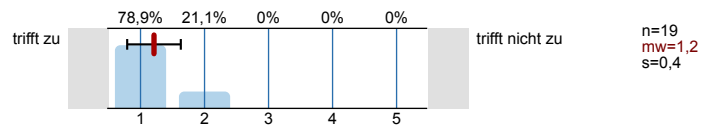
1.2) Die Inhalte der Lehrveranstaltung finde ich sehr interessant.



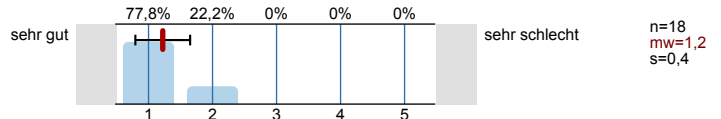
1.3) Die Lehrveranstaltung leistet für mich einen wichtigen Beitrag zur Erreichung der Studienziele.



1.4) Die/Den LehrveranstaltungsleiterIn empfinde ich als sehr motivierend.

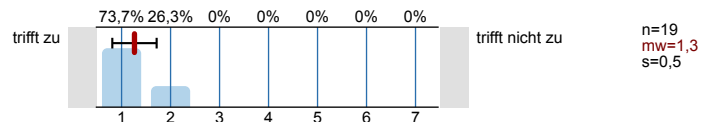


1.5) Gesamt gesehen halte ich die Lehrveranstaltung für

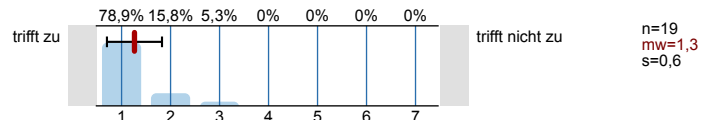


2. Fragen der Studienprogrammleitung

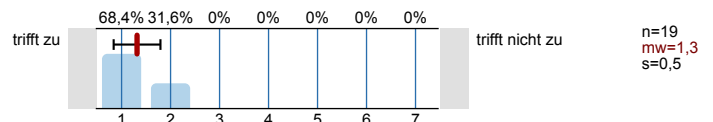
2.1) Die Veranstaltung ist gut organisiert



2.2) Die Bedeutung der behandelten Themen wird vermittelt

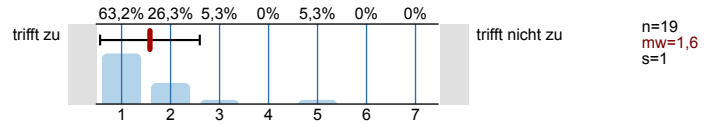


2.3) Zum Mitdenken und Durchdenken des Stoffes/Themas wird angeregt

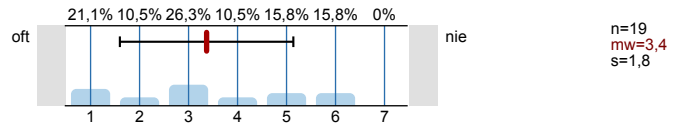


2.4)	Die/Der Vortragende spricht verständlich und anregend	trifft zu		trifft nicht zu	n=19 mw=1,1 s=0,2
2.5)	Die/Der Vortragende wirkt gut vorbereitet	trifft zu		trifft nicht zu	n=18 mw=1 s=0
2.6)	Die/Der Vortragende engagiert sich bei der Lehrtätigkeit und versucht Begeisterung zu vermitteln	trifft zu		trifft nicht zu	n=19 mw=1,1 s=0,2
2.7)	Die/Der Vortragende ist kooperativ und aufgeschlossen	trifft zu		trifft nicht zu	n=19 mw=1,4 s=1
2.8)	Der Aufwand für die Lehrveranstaltung ist	viel zu hoch		viel zu niedrig	n=19 mw=2,6 s=0,7
2.9)	Mein Wissensstand ist nach der Veranstaltung wesentlich höher als vorher	trifft zu		trifft nicht zu	n=19 mw=1,5 s=0,8
2.10)	Die/Der Vortragende gibt auf Beiträge der Studierenden hilfreiches Feedback	trifft zu		trifft nicht zu	n=19 mw=2,5 s=1,6
2.11)	Ich lerne viel durch die Referate anderer TeilnehmerInnen	trifft zu		trifft nicht zu	n=19 mw=3,6 s=1,7
2.12)	Ich lerne viel durch die Diskussionsbeiträge anderer TeilnehmerInnen	trifft zu		trifft nicht zu	n=19 mw=2,7 s=1,1
2.13)	Ich beteilige mich mit Wortbeiträgen an den Diskussionen	trifft zu		trifft nicht zu	n=19 mw=3,2 s=1,7
2.14)	Ich bereite die Lehrveranstaltung vor oder nach (z.B. Texte lesen)	sehr viel		sehr wenig	n=19 mw=1,5 s=0,8
2.15)	Mein Arbeitsaufwand ist verglichen mit anderen Veranstaltungen hoch	trifft zu		trifft nicht zu	n=19 mw=1,8 s=1,2
2.16)	Die/Der Vortragende fördert Fragen und aktive Mitarbeit	trifft zu		trifft nicht zu	n=19 mw=1,6 s=0,8

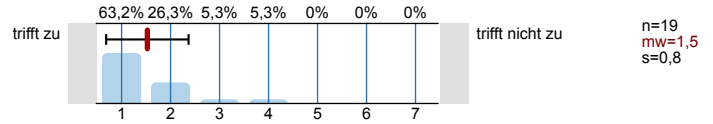
2.17) Es finden ausreichend Diskussionen statt



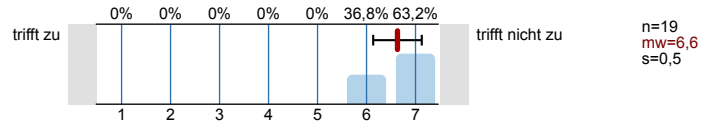
2.18) Ich beteilige mich mit Wortbeiträgen/bei Diskussionen



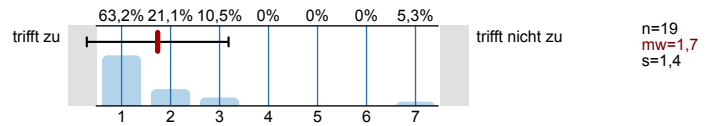
2.19) Diskussionen werden gut geleitet



2.20) Unruhe, Reden oder Störungen durch TeilnehmerInnen beeinträchtigen die Lehrveranstaltung



2.21) Die Veranstaltung fördert mein Interesse am Studium



Bitte wenden

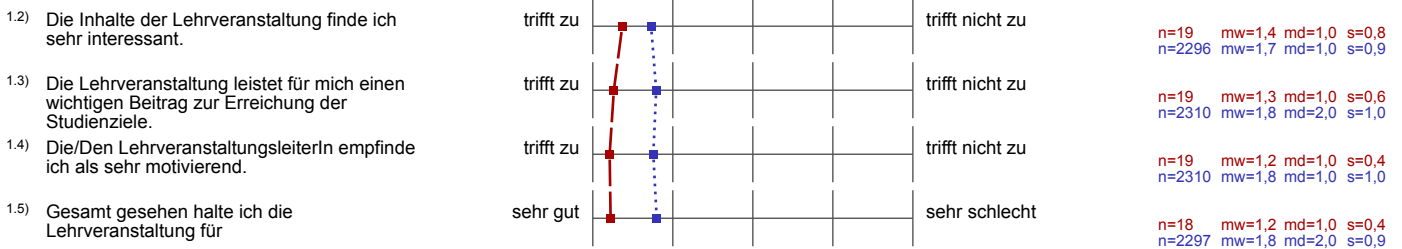
Profillinie

Teilbereich: SPL021 - PoWi
 Name der/des Lehrenden: Mag. Gerd Stefan Valchars
 Titel der Lehrveranstaltung: BAK6 LK Politisches System Österreichs und die EU
 (Name der Umfrage)

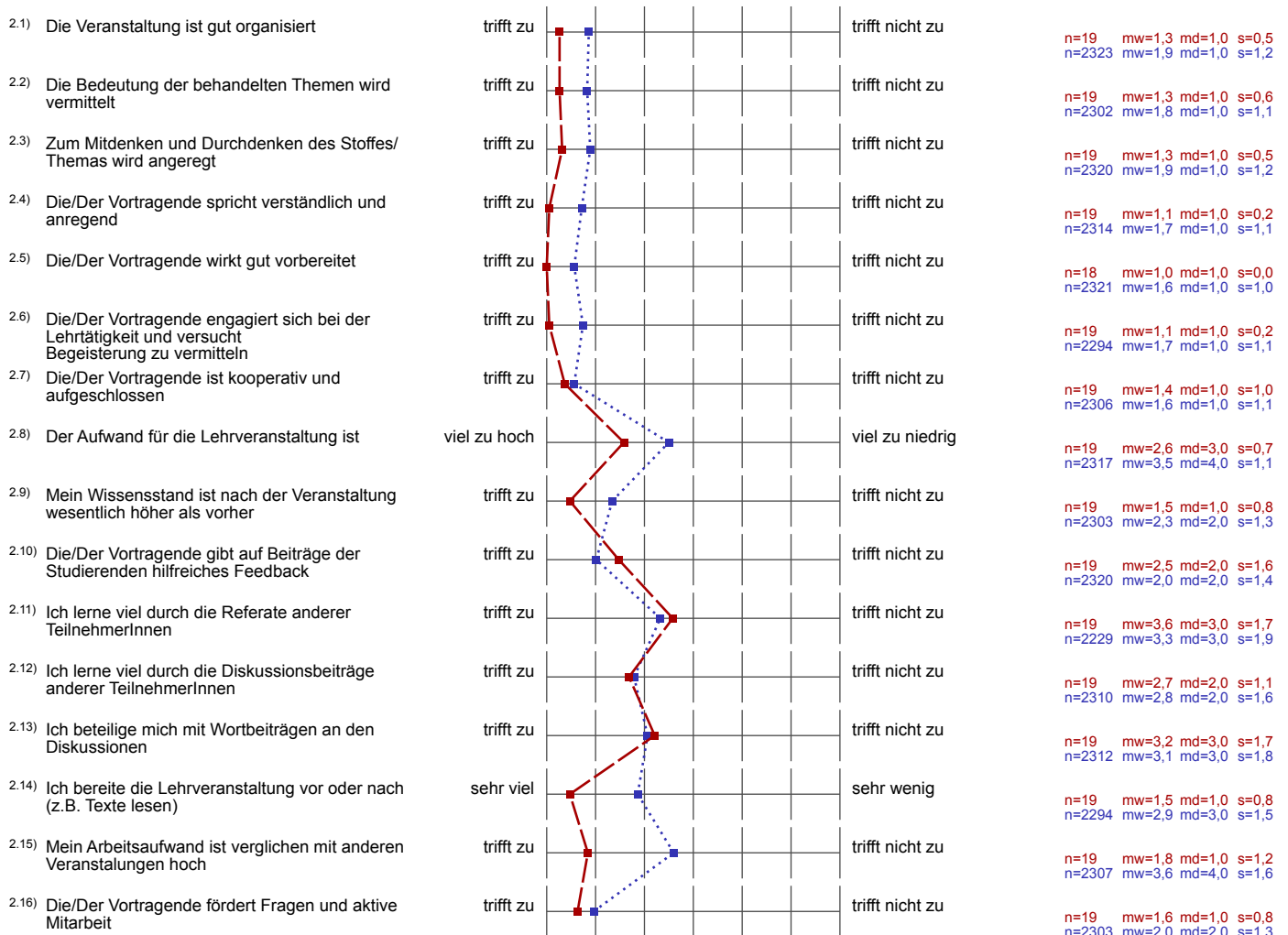
Vergleichslinie: SPL021-FB2-S16

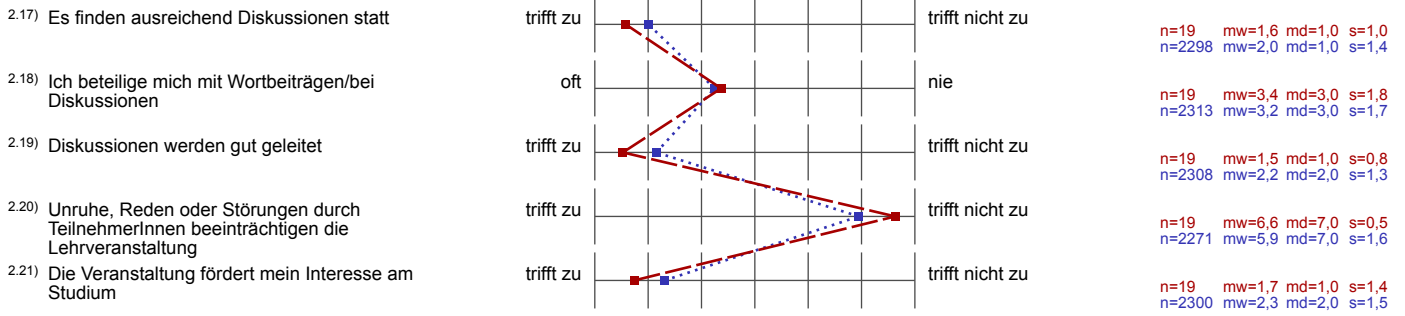
Verwendete Werte in der Profillinie: Mittelwert

1. Universitätseinheitlicher Teil



2. Fragen der Studienprogrammleitung





Auswertungsteil der offenen Fragen

3. Offene Fragen

3.1) Was ist besonders gut an der Lehrveranstaltung?

Obwohl mich das Thema nicht so sehr interessiert, gab es doch manchmal Momente, bei denen ich dachte, ach das ist ja doch ziemlich interessant

Aufbau, klare Aufgabenstellungen, sinnvolle Auseinandersetzung mit Texten, Bezug auf Aktuelles
gutes Feedback auf Essay (ausführlich!)

Die Themen interessieren die Leute, was zu vielen Diskussionen führt (mehr als in anderen LVs)
Es wird auf aktuelle Ereignisse eingegangen.

aufgrund des hohen Arbeitsaufwands wird sehr viel Wissen vermittelt + mitgenommen
der Vortragende wirkt sehr gut vorbereitet

gute Organisation, Aufgaben werden klar vermittelt, Bezug zur aktuellen politischen Situation, LV-Leiter ist inhaltlich sehr kompetent

- Der Vortragende ist sehr sympathisch und kann den Inhalt sehr gut vermitteln.
- Er kann sich ziemlich gut mit jungen Studierenden identifizieren, was ein Stückchen mehr Freude bereitet und auch motiviert

Intensivität der Themen, Umgang mit den Studierenden, Feedback von Essay

DISKUSSIONEN ÜBER AKTUELLE THEMEN
THESENKONZENTRAT + VERTIEPUNGSFRAGE - SYSTEM
PERSÖNLICHES FEEDBACK

Gute Strukturierung. Keine stumpfen Referate, sondern gute Mischung aus Gespräch u. Vortrag. Diskussionen am Beginn der Einheit sehr inspirativ und anregend. Aufbau u. Organisation unbedingt beachtlich. Sehr angenehme Atmosphäre.

Man lernt viel

Diskussionsleitung / roten Faden durch LV-Leiter!
gut, dass keine Gruppen Diskussionen (ohne Moderation durch LV-Leiter)

inhaltlicher Zusammenhang mit Realität bei jedem Thema.
Ein sehr lebendiger Kurs. Viele Wortmeldungen und Diskussionen der Studierenden

gute Diskussionskultur, LV-Leiter sehr motiviert & kompetent
Arbeitsaufwand zwar hoch, aber man hat am Ende des Semesters das Gefühl, sehr viel mitgenommen zu haben

Beste LV dieses Semesters, bei mir. Diskussion und Einbeziehung absolut
hat toll funktioniert
Feedback auf essay - dachte für Zeit nehmen hierfür

Zusammenarbeit zw. Professor & Studierenden, sehr engagiert, sehr offen für Diskussionen, sehr kompetenter Lehrer.
Persönliches Feedback über Arbeiten war sehr hilfreich, die Themen der VO sehr interessant.

3.2) Was ist schlecht an der Lehrveranstaltung?

Es ist sehr viel Aufwand gemessen an anderen LKs

~~Das~~ nur mageres Feedback auf regelmäßige HÜs und
Thesenkonzentrat / Vertiefungsfrage

Klein-Kritikpunkt, ich hätte mir gerne Themen + Termin für das Th. selbst ausgewickelt.

auch wenn der hohe Arbeitsaufwand teilweise gut ist
finde ich den Aufwand verglichen mit anderen LV unproportional.
Müsste ich in allen LV so viel machen könnte ich wahrscheinlich
nur 2 Seminare im Semester abschließen

kein Zwischenstand über Noten während der LV, gar keine
Gruppenarbeiten,

- Dass die Feedbacks bzgl. Abstract und Excerpt erst am Semesterende erfolgt.
Bzw. kann Feedback sondern die Bewertung. wäre während des Sem hilfreich.

kein Feedback von regelmäßigen Hausaufgaben

Man muss viel tun

mangelndes Feedback. vor allem da durch das sehr hohe
Ausmaß an Arbeit ein Feedback relevant für die persönliche
Verbesserung ist

Ein individuelles Feedback auf Exzerpt und abstract am Anfang des Semesters fehlt → ~~Wiss~~ Unsicherheit ob richtig gemacht

3.3) Verbesserungsvorschläge für die Lehrveranstaltung?

Zumindest 1x persönliches Feedback auf Exzerpt / Abstract

Bessere Klimaanlagen im Raum

Feedback zu den Hausarbeiten direkter nach dem Abgabedatum (nach 1 Monat ist die per Relevanz des Feedbacks geringer

keine Personen mehr drannehmen die sich nicht melden

- Abstract und Exzerpt früh bearbeiten und Feedback geben um die folgenden ~~Wochen~~ zu machen.

mehr Feedback für Abstracts & Exzerpte

FRÜHERE BEWERTUNG WÖCHENTLICHER AUFGABEN

Feedback zu den einzelnen Exzerpten u. Abstracten wäre sehr hilfreich gewesen, da Unsicherheiten bez. Vertiefungspotential etc. bestehen.

weniger HÜ's aber sonst alles Tipp: Toppi

Bewertung der Übungsaufgaben, zumindest zu Beginn, damit klar ist, ob Art & Form passen

grundsätzlich ist Moderation sehr gut!
aber vielleicht etwas mehr Diskussion unter Studierenden zulassen?!

Steigerung des Feedbacks!

Feedback abstract/exzerpt s. 3:2

auswerten genau weiter so!