

Lukas Mitterauer

Dguqpf gt g'Gkpt kej wpi 'hÄt 'S wcrk@uukej gt wpi "

"



universität
wien

******Wpkxgt uk@uunt cËg'7
C/3232'Y kgp"*

V- 65/3/6499/3: 2'23"

H- 65/3/6499/; '3: 2"

*gxcnwv kqB wpk:kgQ eQv"
j wr Äly y y ÖpkxkgQ eQ vls ul"*

An:
Mag. Valchars
persönlich/vertraulich

Auswertungsbericht Lehrveranstaltungsevaluation an die Lehrenden

Sehr geehrter Herr Mag. Valchars,

Als Anlage erhalten Sie die Ergebnisse der automatisierten Auswertung der Lehrveranstaltungsevaluation S16 zur

Veranstaltung BAK13 SE Staatstätigkeit, Policy- und Governanceanalysen - SE Staatsbürgerschaft als Instrument sozialer Inklusion und Exklusion (16S-21-210079-01)

mit dem Fragebogen vom Typ 021-2-V2:

Im ersten Teil wird das Antwortverhalten der Studierenden detailliert dargestellt.

Im zweiten Teil des Auswertungsberichts werden die Mittelwerte aller einzelnen Fragen aufgelistet.
Der dritte Teil beinhaltet die Antworten zu den offenen Fragen.

Sie können eine Stellungnahme abgeben und Ihre Ergebnisse laufend einsehen unter <http://eval2.univie.ac.at/> (Der Zugang ist aus Sicherheitsgründen nur über das Universitätsnetz möglich. Wenn Sie von außerhalb der Universität auf die Daten zugreifen wollen, müssen Sie vorher eine vpn-Verbindung einrichten: <https://univpn.univie.ac.at/>). Zur Abgabe der Stellungnahme klicken Sie auf das Notizfeld hinter dem Lehrveranstaltungstitel. Die Stellungnahme wird im Ergebnisbericht auf der letzten Seite gespeichert.

Die Ergebnisse werden von uns aus technischen Gründen nur an die/den erstgenannten LV-LeiterIn übermittelt. Wurden auch andere LV-LeiterInnen mit dieser Umfrage mitevaluiert, bitten wir Sie, die Ergebnisse auch an Ihre KollegInnen weiter zu leiten.

Wir hoffen, die Ergebnisse stellen für Sie ein hilfreiches und konstruktives Feedback zur kontinuierlichen Weiterentwicklung Ihrer Lehrveranstaltung dar.

Bei Rückfragen steht Ihnen die Besondere Einrichtung für Qualitätssicherung gerne zur Verfügung (Tel.: 4277-18001 email: evaluation@univie.ac.at).

Mit freundlichen Grüßen

Lukas Mitterauer



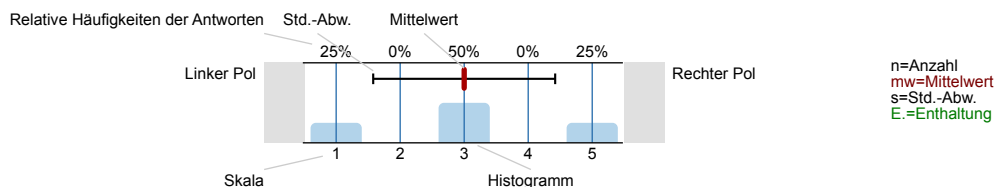
Gerd Stefan Valchars

BAK13 SE Staatstätigkeit, Policy- und Governanceanalysen - SE Staatsbürgerschaft als Instrument sozialer Inklusion und Exklusion (16S-21-210079-01)
Erfasste Fragebögen = 22

Auswertungsteil der geschlossenen Fragen

Legende

Frage-
text

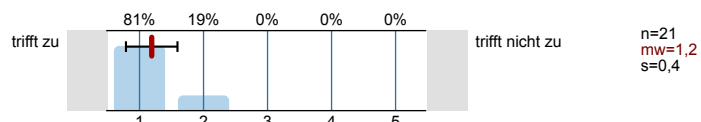


1. Universitätseinheitlicher Teil

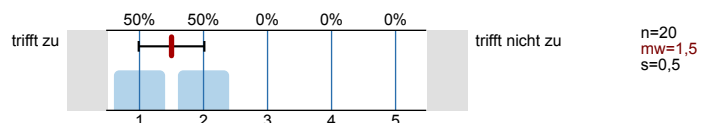
1.1) Geschlecht:



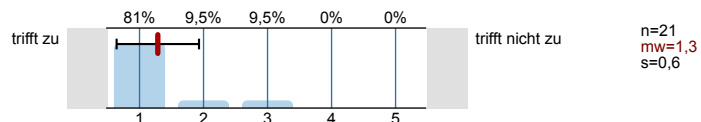
1.2) Die Inhalte der Lehrveranstaltung finde ich sehr interessant.



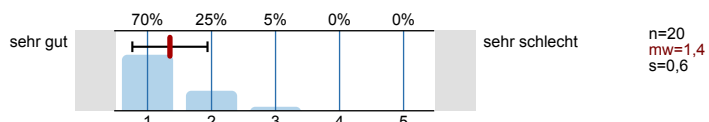
1.3) Die Lehrveranstaltung leistet für mich einen wichtigen Beitrag zur Erreichung der Studienziele.



1.4) Die/Den LehrveranstaltungsleiterIn empfinde ich als sehr motivierend.

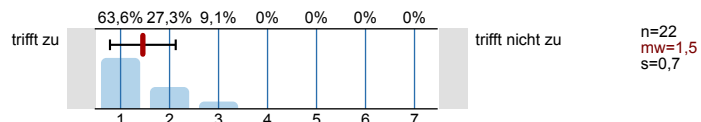


1.5) Gesamt gesehen halte ich die Lehrveranstaltung für

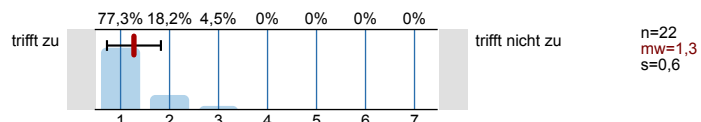


2. Fragen der Studienprogrammleitung

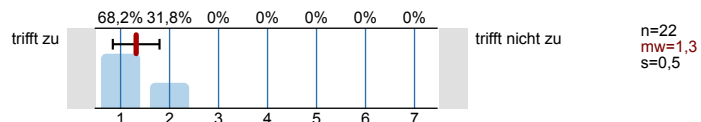
2.1) Die Veranstaltung ist gut organisiert



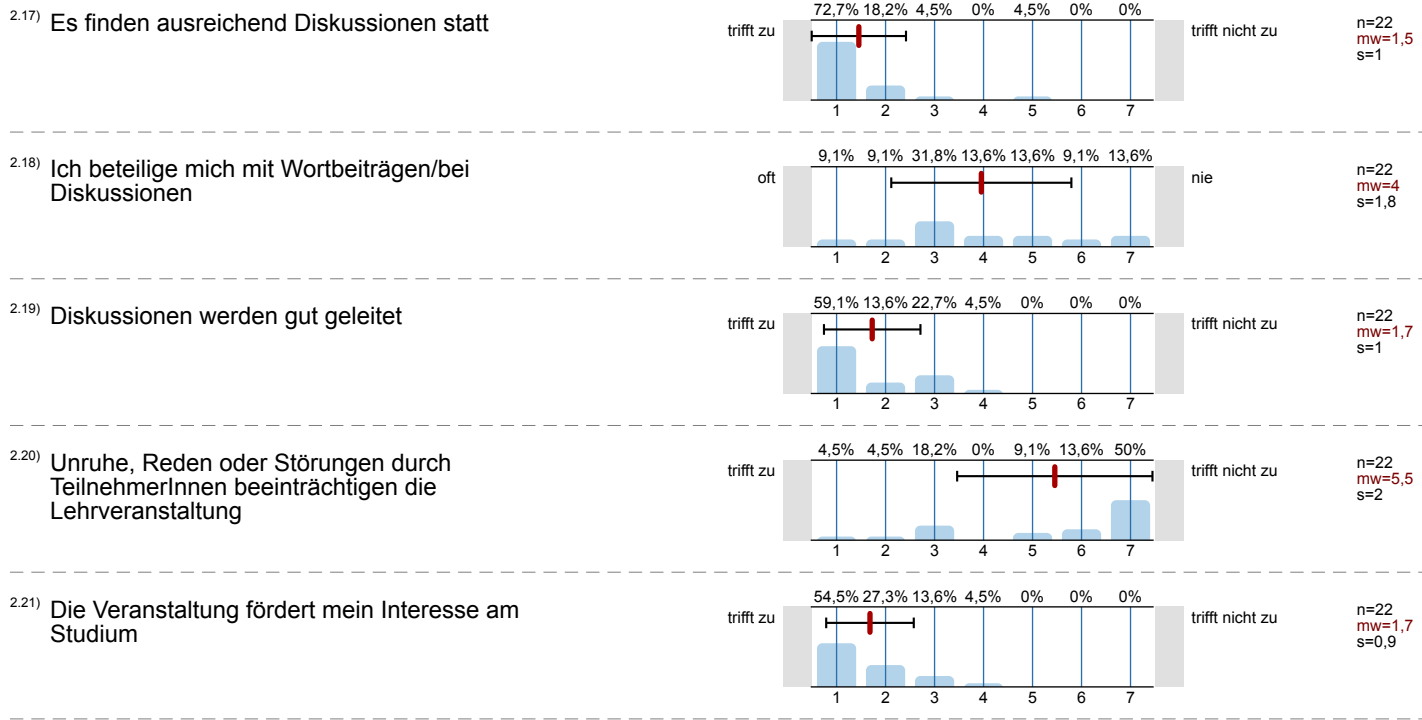
2.2) Die Bedeutung der behandelten Themen wird vermittelt



2.3) Zum Mitdenken und Durchdenken des Stoffes/Themas wird angeregt



2.4)	Die/Der Vortragende spricht verständlich und anregend	trifft zu		trifft nicht zu	n=20 mw=1,2 s=0,4
2.5)	Die/Der Vortragende wirkt gut vorbereitet	trifft zu		trifft nicht zu	n=21 mw=1,2 s=0,4
2.6)	Die/Der Vortragende engagiert sich bei der Lehrtätigkeit und versucht Begeisterung zu vermitteln	trifft zu		trifft nicht zu	n=22 mw=1,2 s=0,5
2.7)	Die/Der Vortragende ist kooperativ und aufgeschlossen	trifft zu		trifft nicht zu	n=22 mw=1,3 s=0,6
2.8)	Der Aufwand für die Lehrveranstaltung ist	viel zu hoch		viel zu niedrig	n=22 mw=3,2 s=1
2.9)	Mein Wissensstand ist nach der Veranstaltung wesentlich höher als vorher	trifft zu		trifft nicht zu	n=21 mw=1,8 s=0,7
2.10)	Die/Der Vortragende gibt auf Beiträge der Studierenden hilfreiches Feedback	trifft zu		trifft nicht zu	n=22 mw=2,5 s=1,8
2.11)	Ich lerne viel durch die Referate anderer TeilnehmerInnen	trifft zu		trifft nicht zu	n=22 mw=2,8 s=1,3
2.12)	Ich lerne viel durch die Diskussionsbeiträge anderer TeilnehmerInnen	trifft zu		trifft nicht zu	n=21 mw=2,2 s=1
2.13)	Ich beteilige mich mit Wortbeiträgen an den Diskussionen	trifft zu		trifft nicht zu	n=21 mw=3,7 s=1,8
2.14)	Ich bereite die Lehrveranstaltung vor oder nach (z.B. Texte lesen)	sehr viel		sehr wenig	n=22 mw=2,2 s=1
2.15)	Mein Arbeitsaufwand ist verglichen mit anderen Veranstaltungen hoch	trifft zu		trifft nicht zu	n=22 mw=2,9 s=1,3
2.16)	Die/Der Vortragende fördert Fragen und aktive Mitarbeit	trifft zu		trifft nicht zu	n=22 mw=1,9 s=1,2



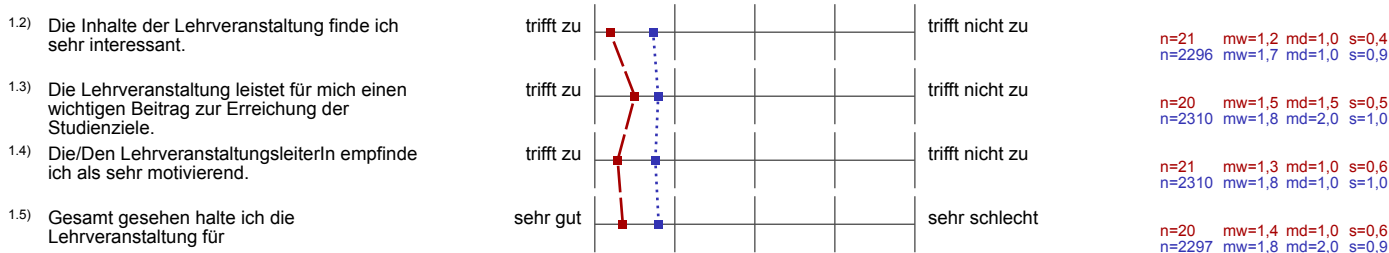
Bitte wenden

Profillinie

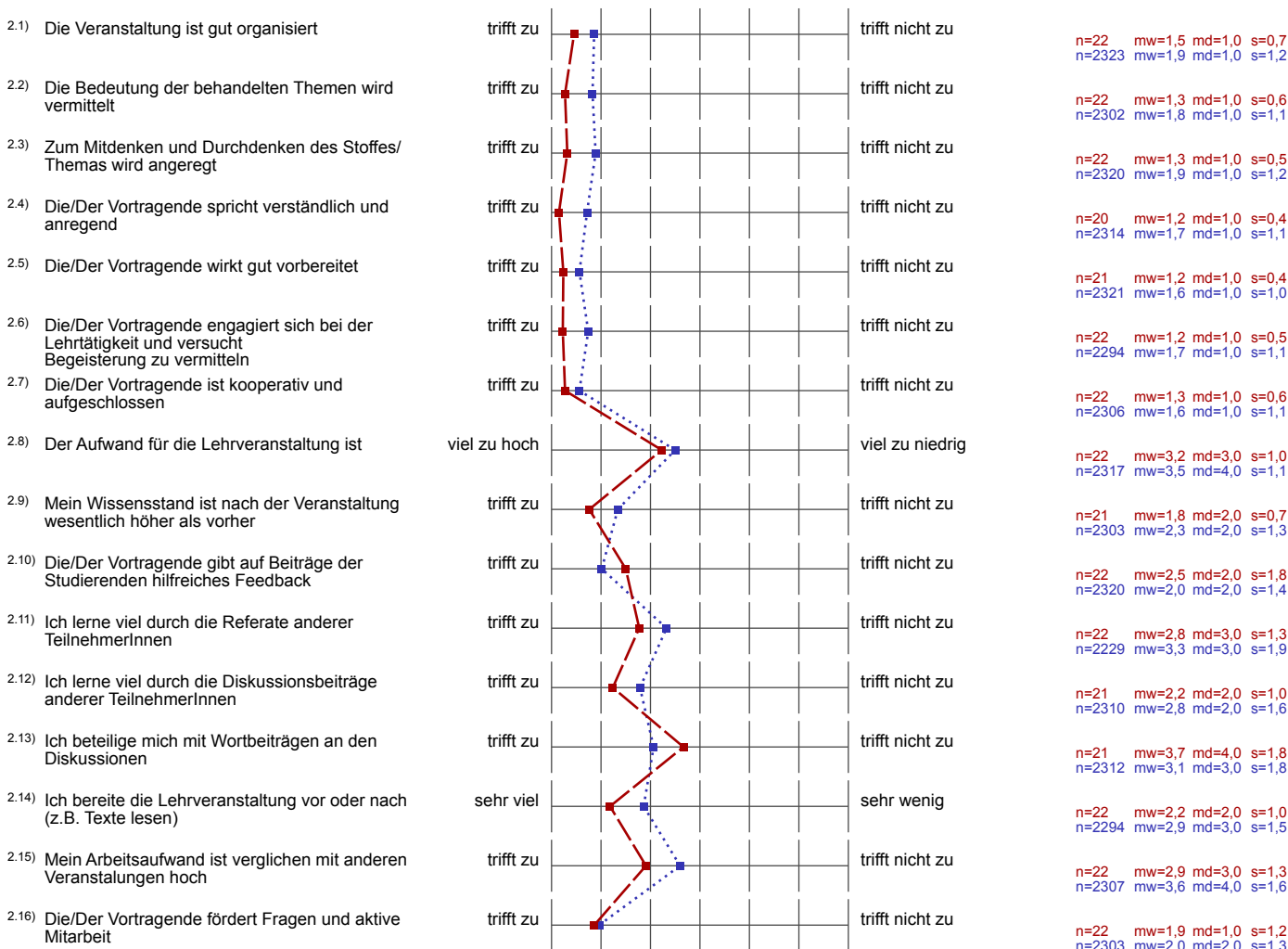
Teilbereich: SPL021 - PoWi
 Name der/des Lehrenden: Mag. Gerd Stefan Valchars
 Titel der Lehrveranstaltung: BAK13 SE Staatstätigkeit, Policy- und Governanceanalysen - SE Staatsbürgerschaft als Instrument sozialer Inklusion und Exklusion (Name der Umfrage)
 Vergleichslinie: SPL021-FB2-S16

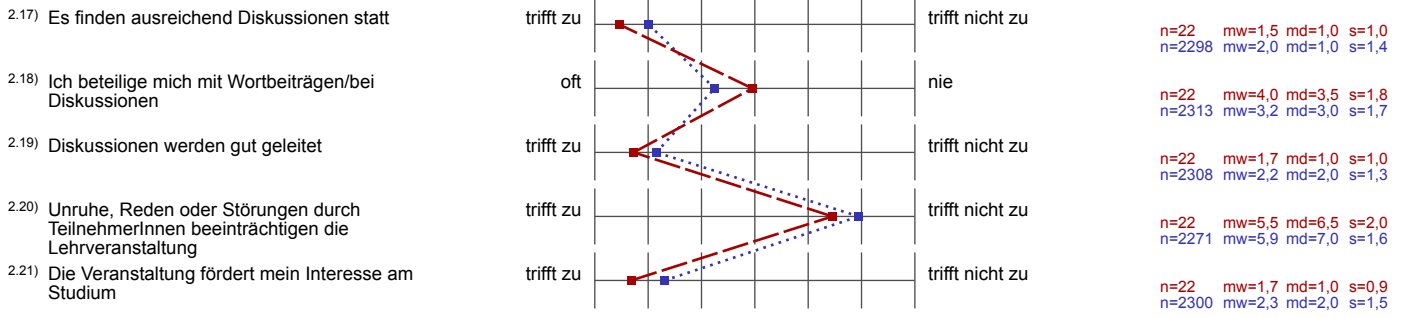
Verwendete Werte in der Profillinie: Mittelwert

1. Universitätseinheitlicher Teil



2. Fragen der Studienprogrammleitung





Auswertungsteil der offenen Fragen

3. Offene Fragen

3.1) Was ist besonders gut an der Lehrveranstaltung?

Vermittlung spezifischen Wissen zu dem Thema der LV.
 visuelle Inszenierung und textuelle Ausgestaltung

Kurze Inputs, interessante Texte;

Die Kurzinputs. Der Professor. Das Thema!
 Spezialisierung

Gute Struktur
 gut ausgewählte Texte
 kein Referat, sondern Textvorbereitungen

Gastvortrag bzw. Bardeishwieren

AUFBAU, STRUKTUR IST ~~MEIN~~ SEHR GUT GELUNGEN. VALCHARS KENNT SICH MIT DEM THEMA TOP AUS, UND MAN MERKT DASS ES IHM AM HERZEN LIEGT. WICHTIGES THEMA FÜR DIE ZUKUNFT.

Texte, Aufbau, Inhalt und Themen waren sehr interessant. Vor allem die geschichtliche Aufbau. Spannend war es Gäste hier zu haben und mit ihnen zu diskutieren

Die Vermittlung der Thematik

STRUKTUR
 LITERATUR
 KONZEPT DER REFERATE

LEITZE SEHR GUT VORBEREITET UND HELFT BEIM VERSTÄNDNIS VON DEN BEGRIFEN

- Das Thema, die Texte + Arbeitsaufwand gut aufgeteilt (im Vergleich zu BAK 6)

- Gastreferentinnen (NR - Adipositas)
- Kurzinputs

Becherchfragen, die Präsentation der Texte fand ich gut weil es nicht im Referatsformat war.

interaktive Referate/Inputs → höherer Informationsgehalt und lechteres zuhören als bei Frontalen Referaten, motivierende

- gute allgemeines Einstieg ins Thema

- ↳ interessant, dann auf einzelne Punkte genauer eingegangen zu sein
- es wird zum Mitreden/diskutieren angeregt

lygut, Struktur, Offenheit

sehr interessante Themen, Gäste im Seminar
gute Beteiligung der TN innen

Referate, Inputs,

Gerd Valchars ist sehr gut vorbereitet und schafft es durch interessante Beiträge und Motivation alle zu Studierend an der Lehrveranstaltung aktiv ~~teilzunehmen~~ beteiligen. Beste Lehrveranstaltungen im Studium!

3.2) Was ist schlecht an der Lehrveranstaltung?

keine wöchentliche Berichterstattung über Hausübungen;

Schon viel Aufwand → aber lehrreich

Präsentationen sind oft untergegangen

Die teilweise einseitige Auseinandersetzung
mit Argumenten/Akteuren

~~zwischenzeitlich~~

- & hätte gerne noch die ethnisch-antirassistische
Dimension von Staatsbürgerschaft

~~zwischenzeitlich~~

Von der Räumlichkeit her war es ungünstig. Viele TeilnehmerInnen
kleiner Hörseal.

nichts!

Luft im Raum → manche

eher theoretisch (aber klar bei dem Thema)

weniger Feedback

Eventuell Feedback für die Hausarbeiten

3.3) Verbesserungsvorschläge für die Lehrveranstaltung?

Ausblicke schaffen, was kann man als Wissenschaftler in dem Bereich bewirken.

ICH HÄTTE MIR EINE BEWERTUNG (ZUMIND. FÜR DAS KURZIMPU) GEWÜNSCHT

Präsentationen mündlich vor dem gesamten Seminar

Siehe oben

- Kurzes Feedback bei Referaten wäre hilfreich gewesen (und evtl. bei Seminararbeitskonzept)

mit begroeten → aber nur Kleinigkeiten die v. begraben werden könnten sowie Staatsbürgerschaft in totalitären Regimen.

- Referate/Inputs auch auf Handli
- mehr Feedback