

Sonntag, 22. Januar 2012

- [dradio.de](#)
- [Deutschlandfunk](#)
- [Deutschlandradio Kultur](#)

[Nur Text](#)   [Sitemap](#)  
[Programmschema](#)  
[Über DRadio Wissen](#)  
[anmelden](#) / [registrieren](#)



Suche

# DRadio Wissen



MEZ 23:56 Uhr

- [Startseite](#)
  - [Agenda](#)
  - [Natur](#)
  - [Medien](#)
  - [Globus](#)
  - [Kultur](#)
  - [Meine Zukunft](#)
  - [Spielraum](#)
  - [Blog](#)

- o 
- o 

# Natur / Beitrag vom 13.01.2012

## Lärm Tonhöhe bestimmt Stressfaktor

*Bericht von Lothar Bodingbauer*



Kreide auf Schultafeln kann so schön quietschen. (AP)

## Warum quietschende Tafelkreide so unangenehm ist.

Warum lösen manche Geräusche Stress aus und andere nicht? Musikwissenschaftler haben das untersucht. Sie fanden heraus, wie das Quietschen der Kreide an der Tafel genau klingen muss, damit es uns so richtig schön die Nackenhaare aufstellt.

Den vollständigen Bericht "[Tonhöhe bestimmt den Stressfaktor](#)" von Lothar Bodingbauer können Sie im Online-Angebot der DLF-Sendung [Forschung Aktuell](#) nachhören und -lesen.

---

Mehr bei DRadio Wissen:

### [Tag gegen Lärm: Wenn es einfach zu laut ist](#)

Ab 30 Dezibel reagieren wir. Je lauter es wird, umso heftiger unsere Reaktion.  
(Agenda vom 27.04.2011)

### [Die Metropole hören](#)

Die Moderne hat den Klang der Städte massiv verändert.  
(Vortrag von Daniel Morat / Hörsaal vom 29.03.2011)

Zum Kommentieren bitte [registrieren](#) oder [anmelden](#).

Zu diesem Beitrag gibt es noch keine Kommentare

Wenn Sie Verstöße gegen unsere [Kommentar-Regeln](#) feststellen, informieren Sie bitte die [Forenadministration per E-Mail](#).

[Zum Seitenanfang](#)

- [Druckansicht](#)
- [Seite weiterempfehlen](#)
- 
- 
- 
- 

## Beitrag hören

Für dieses Element wird eine aktuelle Version des [Flash Players](#) benötigt.

### [Audiobeitrag laden](#)

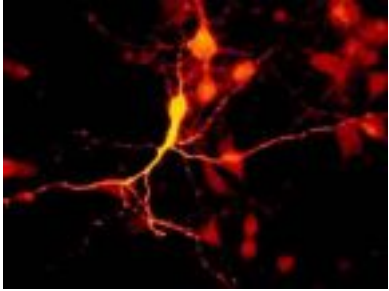
- [hör-bar](#)
- [Live hören](#)
- [Podcast](#)
- [Recorder](#)

## Nachrichten: Wissen

1. [Anonymous greift wegen Sperrung von Megaupload Regierungs-Websites an](#)
  2. [Studie: "Private Equity" nicht Aasgeier der Finanzwelt](#)
  3. [Britische Abtreibungsgegner kritisieren Klink-Werbespots](#)
  4. [Ärzte sollen Medikamente künftig selber an Patienten geben dürfen](#)
  5. [Schulmensa-Projekt: Wie man Schüler zu gesunder Ernährung motiviert](#)
- [alle Nachrichten](#)

# Nachrichten: Welt

## Natur



### Optogenetik Spukhafte Verhaltenskontrolle

Forscher können mit Licht einzelne Nervenzellen gezielt an- oder ausschalten.

[Mehr...](#)



### Biologie Hinterhältiger Überfall

Parasitäre Fliegen töten Bienen.

[Mehr...](#)



## [Klimaforschung Kombitherapie gegen Klimawandel](#)

Forscher empfehlen Kohlendioxid, Methan und Ruß gleichzeitig anzugehen.

[Mehr...](#)

- [weitere Beiträge](#)

Deutschlandradio © 2009-2012

- [Impressum](#)
- [Kontakt](#)
- [Preise und Auszeichnungen](#)

[Partner](#)   