

Lukas Mitterauer

Besondere Einrichtung für Qualitätssicherung



universität
wien

*Maria-Theresien-Straße 3
A-1090 Wien*

*T+43-1-4277-180 01
F+43-1-4277-9 180
evaluation@univie.ac.at
<http://www.univie.ac.at/qs/>*

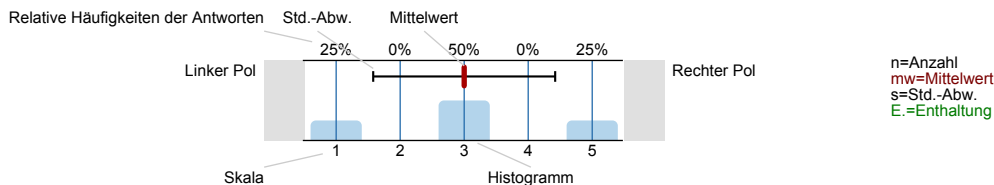


Mag. Mag. Dr. Bőrries Kuzmany
 Lektüre historiographischer Texte und Historiographieggeschichte (12S-07-070164-01)
 Erfasste Fragebögen = 22

Auswertungsteil der geschlossenen Fragen

Legende

Frage**text**

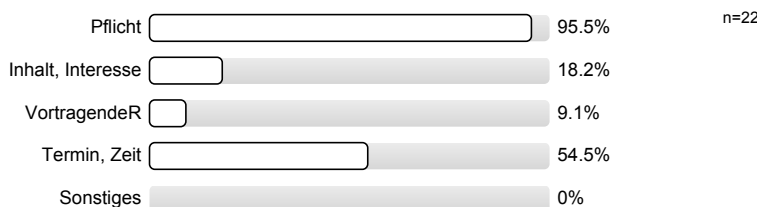


1. Universitätseinheitlicher Frageteil

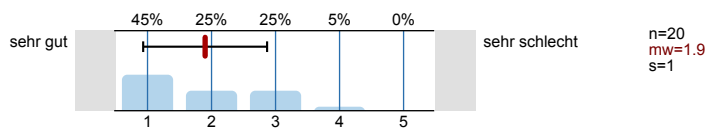
1.1) Geschlecht



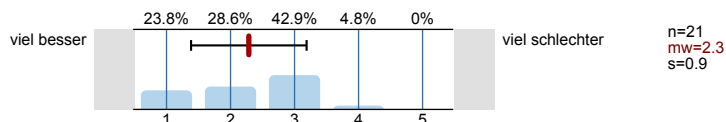
1.2) Grund des Lehrveranstaltungsbesuchs (Mehrfachantworten möglich)



1.3) Gesamt gesehen halte ich die Lehrveranstaltung für

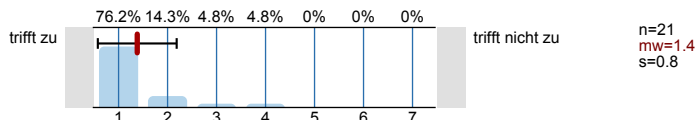


1.4) Verglichen mit anderen Lehrveranstaltungen dieser Studienrichtung halte ich die Lehrveranstaltung für

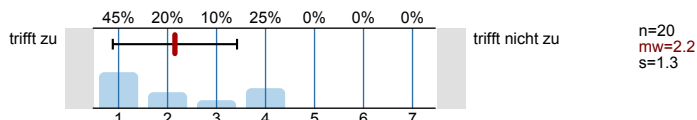


2. Fragen der Studienprogrammleitung

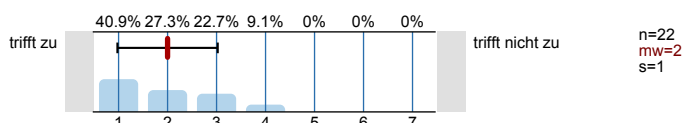
2.1) Es wurde in geeigneter Weise über Ziele, Inhalte, Methoden, Beurteilungskriterien und den vorgesehenen Arbeitsaufwand informiert



2.2) Ziele, Inhalte, Methoden, Beurteilungskriterien und Arbeitsaufwand entsprechen dem, was der Studienplan für diese Lehrveranstaltung vorsieht

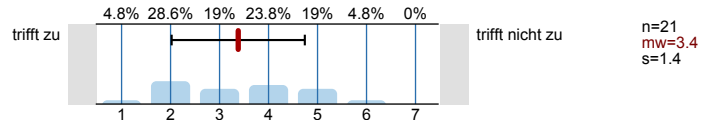


2.3) Die Bedeutung/der Nutzen der behandelten Themen wird vermittelt

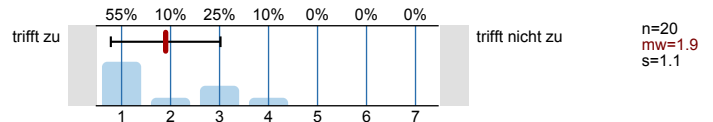


2.4)	Ein Bezug zwischen Theorie und Praxis/Anwendung wird hergestellt	trifft zu	<p>31.8% 36.4% 9.1% 13.6% 9.1% 0% 0%</p>	trifft nicht zu	n=22 mw=2.3 s=1.3
2.5)	Zum Mitdenken und Durchdenken des Stoffes/Themas wird angeregt	trifft zu	<p>68.2% 13.6% 9.1% 9.1% 0% 0% 0%</p>	trifft nicht zu	n=22 mw=1.6 s=1
2.6)	Die/Der Vortragende wirkt gut vorbereitet	trifft zu	<p>61.9% 23.8% 4.8% 4.8% 4.8% 0% 0%</p>	trifft nicht zu	n=21 mw=1.7 s=1.1
2.7)	Die/Der Vortragende ist es wichtig, daß die Teilnehmer etwas lernen	trifft zu	<p>71.4% 23.8% 0% 4.8% 0% 0% 0%</p>	trifft nicht zu	n=21 mw=1.4 s=0.7
2.8)	Die/Der Vortragende ist kooperativ und aufgeschlossen	trifft zu	<p>71.4% 19% 4.8% 4.8% 0% 0% 0%</p>	trifft nicht zu	n=21 mw=1.4 s=0.8
2.9)	Die Lehrveranstaltung wird in interessanter Form gehalten	trifft zu	<p>30% 25% 30% 15% 0% 0% 0%</p>	trifft nicht zu	n=20 mw=2.3 s=1.1
2.10)	Ich habe mich schon vor der Lehrveranstaltung sehr für die Themen interessiert	trifft zu	<p>14.3% 4.8% 14.3% 19% 19% 19% 9.5%</p>	trifft nicht zu	n=21 mw=4.2 s=1.9
2.11)	Mein Vorwissen, um der Lehrveranstaltung folgen zu können, war	zu gering	<p>9.5% 14.3% 9.5% 52.4% 14.3% 0% 0%</p>	mir war alles schon bekannt	n=21 mw=3.5 s=1.2
2.12)	Der Umfang des Stoffes ist im Verhältnis zu den ECTS-Punkten dieser Lehrveranstaltung	viel zu gering	<p>5% 5% 10% 50% 20% 10% 0%</p>	viel zu hoch	n=20 mw=4.1 s=1.2
2.13)	Das Tempo in der Lehrveranstaltung ist	zu hoch	<p>4.8% 0% 9.5% 76.2% 4.8% 4.8% 0%</p>	zu gering	n=21 mw=3.9 s=0.9
2.14)	Ich verfüge über ein gründlicheres Verständnis als vor der Lehrveranstaltung	trifft zu	<p>40.9% 22.7% 9.1% 13.6% 13.6% 0% 0%</p>	trifft nicht zu	n=22 mw=2.4 s=1.5
2.15)	Der/Die Vortragende gibt auf Beiträge der Studierenden hilfreiches Feedback	trifft zu	<p>66.7% 19% 4.8% 4.8% 0% 0% 4.8%</p>	trifft nicht zu	n=21 mw=1.7 s=1.5
2.16)	Außerhalb der Lehrveranstaltung findet eine gute Betreuung statt	trifft zu	<p>30% 25% 25% 10% 0% 5% 5%</p>	trifft nicht zu	n=20 mw=2.6 s=1.7

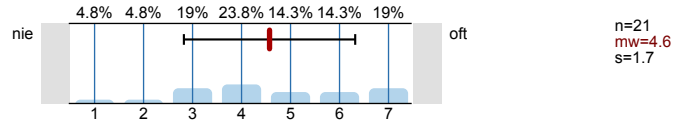
2.17) Ich lerne viel durch die Referate anderer Studierender



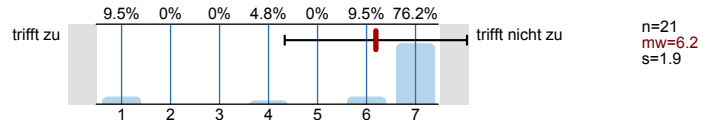
2.18) Diskussionen werden gut geleitet



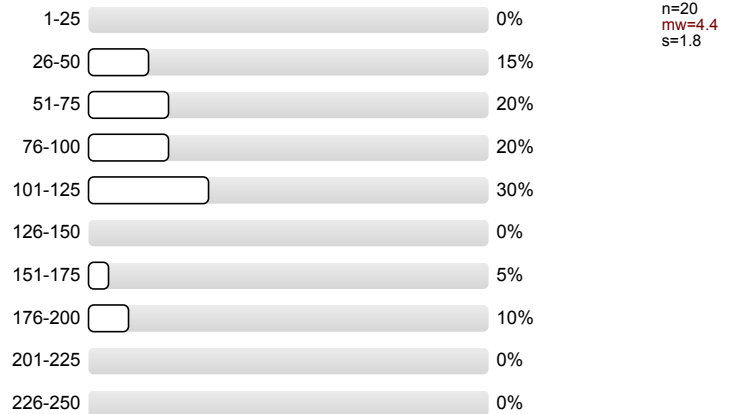
2.19) Ich beteilige mich mit Wortbeiträgen bei Diskussionen



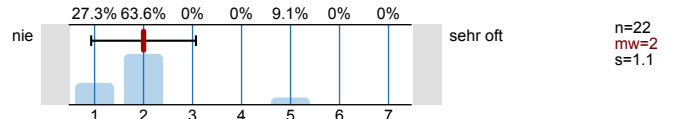
2.20) Unruhe, Reden oder Störungen durch Teilnehmer beeinträchtigen die Lehrveranstaltung



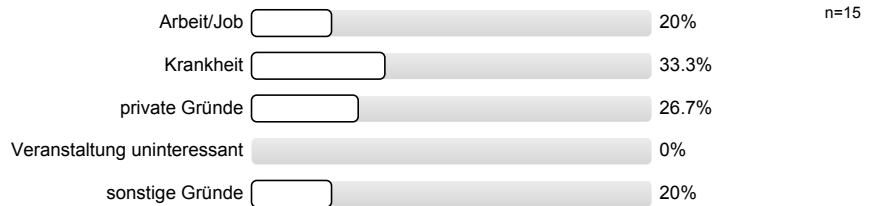
2.21) Wie viele Stunden an Arbeitsaufwand (inkl. Anwesenheit in der LV) sind Ihrer Einschätzung nach nötig, um die LV positiv abschließen zu können?



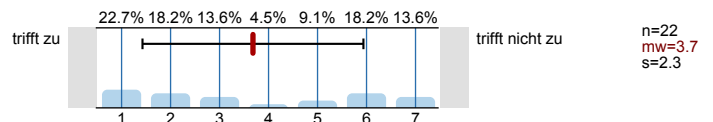
2.22) Ich habe bei mehreren Sitzungen gefehlt



2.23) Der Hauptgrund des Fehlens war



2.24) Die räumliche und technische Infrastruktur ist für die Lehrveranstaltung ausreichend



Profillinie

Teilbereich: SPL007 - Geschichte
 Name der/des Lehrenden: Mag. Mag. Dr. Bőrries Kuzmany
 Titel der Lehrveranstaltung: Lektüre historiographischer Texte und Historiographieggeschichte
 (Name der Umfrage)

1. Universitätseinheitlicher Fragenteil

1.3) Gesamt gesehen halte ich die Lehrveranstaltung für	sehr gut					sehr schlecht	n=20 mw=1.9
1.4) Verglichen mit anderen Lehrveranstaltungen dieser Studienrichtung halte ich die Lehrveranstaltung für	viel besser					viel schlechter	n=21 mw=2.3

2. Fragen der Studienprogrammleitung

2.1) Es wurde in geeigneter Weise über Ziele, Inhalte, Methoden, Beurteilungskriterien und den vorgesehenen Arbeitsaufwand informiert	trifft zu						trifft nicht zu	n=21 mw=1.4
2.2) Ziele, Inhalte, Methoden, Beurteilungskriterien und Arbeitsaufwand entsprechen dem, was der Studienplan für diese Lehrveranstaltung vorsieht	trifft zu						trifft nicht zu	n=20 mw=2.2
2.3) Die Bedeutung/der Nutzen der behandelten Themen wird vermittelt	trifft zu						trifft nicht zu	n=22 mw=2
2.4) Ein Bezug zwischen Theorie und Praxis/Anwendung wird hergestellt	trifft zu						trifft nicht zu	n=22 mw=2.3
2.5) Zum Mitdenken und Durchdenken des Stoffes/Themas wird angeregt	trifft zu						trifft nicht zu	n=22 mw=1.6
2.6) Die/Der Vortragende wirkt gut vorbereitet	trifft zu						trifft nicht zu	n=21 mw=1.7
2.7) Die/Der Vortragende ist es wichtig, daß die Teilnehmer etwas lernen	trifft zu						trifft nicht zu	n=21 mw=1.4
2.8) Die/Der Vortragende ist kooperativ und aufgeschlossen	trifft zu						trifft nicht zu	n=21 mw=1.4
2.9) Die Lehrveranstaltung wird in interessanter Form gehalten	trifft zu						trifft nicht zu	n=20 mw=2.3
2.10) Ich habe mich schon vor der Lehrveranstaltung sehr für die Themen interessiert	trifft zu						trifft nicht zu	n=21 mw=4.2
2.11) Mein Vorwissen, um der Lehrveranstaltung folgen zu können, war	zu gering						mir war alles schon bekannt	n=21 mw=3.5
2.12) Der Umfang des Stoffes ist im Verhältnis zu den ECTS-Punkten dieser Lehrveranstaltung	viel zu gering						viel zu hoch	n=20 mw=4.1
2.13) Das Tempo in der Lehrveranstaltung ist	zu hoch						zu gering	n=21 mw=3.9
2.14) Ich verfüge über ein gründlicheres Verständnis als vor der Lehrveranstaltung	trifft zu						trifft nicht zu	n=22 mw=2.4
2.15) Der/Die Vortragende gibt auf Beiträge der Studierenden hilfreiches Feedback	trifft zu						trifft nicht zu	n=21 mw=1.7
2.16) Außerhalb der Lehrveranstaltung findet eine gute Betreuung statt	trifft zu						trifft nicht zu	n=20 mw=2.6
2.17) Ich lerne viel durch die Referate anderer Studierender	trifft zu						trifft nicht zu	n=21 mw=3.4
2.18) Diskussionen werden gut geleitet	trifft zu						trifft nicht zu	n=20 mw=1.9
2.19) Ich beteilige mich mit Wortbeiträgen bei Diskussionen	nie						oft	n=21 mw=4.6
2.20) Unruhe, Reden oder Störungen durch Teilnehmer beeinträchtigen die Lehrveranstaltung	trifft zu						trifft nicht zu	n=21 mw=6.2
2.22) Ich habe bei mehreren Sitzungen gefehlt	nie						sehr oft	n=22 mw=2

Auswertungsteil der offenen Fragen

3. Offene Fragen

3.1) Was hat mir gut/nicht an der Lehrveranstaltung gefallen?

GUTER DOERVORWISS ÜBER ENTWICKLUNG

D. GESCHICHTSWISSENSCHAFT - SONST NICHT IRGENDS SO

+ Das ausgewählte Gesamtthema, die Anzahl
 der Teilnehmer, ++ der Vortragende.
 - der Seminarraum 3 ist nicht optimal.

Logische Struktur, Snapper- u. Exempelarbeit, Notenschlüssel,
 Kernkriterien

Diskussionen waren toll

⊕ viele interessante Themengebiete

⊖ wenig Bezug auf meinen späteren Beruf (Lehrant)